

# AMCoR

Asahikawa Medical University Repository <http://amcor.asahikawa-med.ac.jp/>

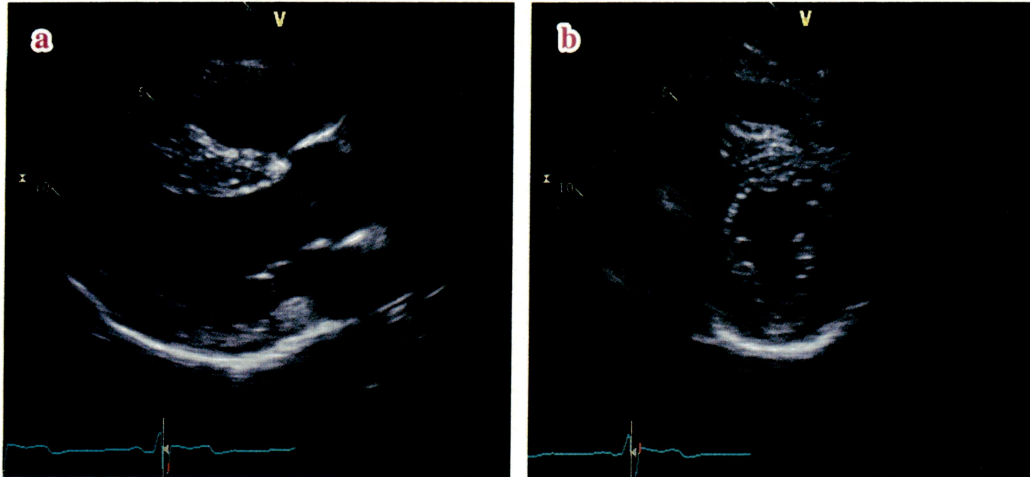
日本医師会雑誌（2013.06）142巻特別号1:S5.

【高血圧診療のすべて】  
目でみる高血圧 高血圧性心疾患(HHD)の心エコー

長谷部 直幸

胸骨左縁アプローチ左室長軸像(a), 胸骨左縁アプローチ左室短軸像(乳頭筋レベル)(b)

心室中隔厚(interventricular septal thickness in diastole ; IVSd)15 mm, 左室後壁厚(left ventricular posterior wall thickness in diastole ; PWd)14 mm, 左室拡張末期径(left ventricular end-diastolic dimension ; LVDd)は46 mm, 相対的壁厚(relative wall thickness ; RWT)は0.61, area-length法による左室心筋重量係数(left ventricular mass index ; LVMI)は137 g/m<sup>2</sup>であり, 求心性肥大を呈している.



左室流入血流速波形(パルスドプラ法)(c), 僧帽弁輪運動速波形(組織ドプラ法)(d)

左室流入血流の拡張早期波高(E)は74 cm/s, 心房収縮期波高(A)は72 cm/sで, 拡張早期波減速時間(DT)は178 msであり, 偽正常化を呈している. 拡張早期波の僧帽弁輪運動速度(e')は4.8 cm/sであり, E/e'は15.4と左房圧の上昇が示唆された.

