

資料

歴代病院長
職員録
臓器別診療科
診療科
中央診療施設等
薬剤部
看護部
事務局職員録
歴代役職者名
旭川医科大学病院年表
旭川医科大学病院医事統計

歴代病院長

初代



黒田 一秀
泌尿器科学
S49. 10. 16~S56. 6. 30

第二代



吉岡 一
小児科学
S56. 7. 1~S60. 6. 30

第三代



鮫島 夏樹
外科学
S60. 7. 1~H3. 7. 31

第四代



水戸 迪郎
外科学
H3. 8. 1~H7. 7. 31

第五代



久保 良彦
外科学
H7. 8. 1~H9. 7. 31

第六代



牧野 勲
内科学
H9. 8. 1~H15. 7. 31

第七代



石川 睦男
産婦人科学
H15. 8. 1~

職員録

(平成18年8月1日現在)

病院長	石川 睦男
副病院長	笹嶋 唯博 (経営改善・病院改革担当)
"	飯塚 一 (事故防止・安全問題担当)
"	上田 順子 (事故防止・安全問題担当)
病院長補佐	郷 一知 (教育及び救急体制等担当)

臓器別診療科

(平成18年8月1日現在)

診療科	診療科長	診療科	診療科長
循環器内科	長谷部 直幸	乳腺内分泌外科	北田 正博
腎臓内科	菊池 健次郎	小児外科	笹嶋 唯博
呼吸器内科	大崎 能伸	消化器外科・一般外科	葛西 眞一
神経内科	相澤 仁志	整形外科	松野 丈夫
糖尿病内科	羽田 勝計	皮膚科	飯塚 一
膠原病内科	平野 史倫	泌尿器科	柿崎 秀宏
内分泌内科	府川 悦士	眼科	吉田 晃敏
消化器内科	高後 裕	耳鼻咽喉科・頭頸部外科	原 潤保明
血液・腫瘍内科	鳥本 悦宏	周産母子科 (産科)	田熊 直之
精神科神経科	千葉 茂	女性医学科 (婦人科・生殖医学科)	千石 一雄
小児科・思春期科	藤枝 憲二	放射線科	油野 民雄
新生児科	林 時仲	麻酔科蘇生科	岩崎 寛
心臓外科	笹嶋 唯博	ペインクリニック・ 緩和ケア科	岩崎 寛
血管外科	笹嶋 唯博	脳神経外科	田中 達也
呼吸器外科	北田 正博	歯科口腔外科	松田 光悦

診療科

(平成18年8月1日現在)

診療科名	科 長	副 科 長
第 一 内 科	菊 池 健次郎	長谷部 直 幸
第 二 内 科	羽 田 勝 計	伊 藤 博 史
第 三 内 科	高 後 裕	鳥 本 悦 宏
精 神 科 神 經 科	千 葉 茂	布 村 明 彦
小 児 科	藤 枝 憲 二	梶 野 浩 樹
第 一 外 科	笹 嶋 唯 博	東 信 良
第 二 外 科	葛 西 眞 一	河 野 透
整 形 外 科	松 野 丈 夫	伊 藤 浩
皮 膚 科	飯 塚 一	山 本 明 美
泌 尿 器 科	柿 崎 秀 宏	佐 賀 祐 司
眼 科	吉 田 晃 敏	石 子 智 士
耳 鼻 咽 喉 科	原 渕 保 明	野 中 聡
産 科 婦 人 科	千 石 一 雄	山 下 剛
放 射 線 科	油 野 民 雄	秀 毛 範 至
麻 酔 科 蘇 生 科	岩 崎 寛	高 畑 治
脳 神 經 外 科	田 中 達 也	程 塚 明
歯 科 口 腔 外 科	松 田 光 悦	竹 川 政 範

中央診療施設等

(平成18年8月1日現在)

臨床検査・輸血部長	伊藤喜久	経営企画部長	廣川博之
同副部長	林由紀子	同副部長	柴山純一
同副部長	紀野修一	同副部長	山上浩志
同副部長	武田悟	卒後臨床研修センター長	石川睦男
手術部長	平田哲	医療安全管理部長	飯塚一
放射線部長	油野民雄	同副部長	岩崎寛
同副部長	高橋康二	同副部長	久保田芳江
同副部長	西部茂美	遠隔医療センター長	吉田晃敏
材料部長	岩崎寛	治験支援センター長	松原和夫
同副部長	伊藤浩	地域医療総合センター長	笹嶋唯博
病理部長	三代川斉之	光学医療診療部長	高後裕
救急部長	郷一知	同副部長	渡二郎
同副部長	藤田智	理学療法部長	松野丈夫
集中治療部長	郷一知	同副部長	平山光久
同副部長	藤本一弘	地域医療連携室長	笹嶋唯博
総合診療部長	奥村利勝	同副室長	丹野誠志
同副部長	丹野誠志	臨床工学室長	平田哲
周産母子センター部長	藤枝憲二	遺伝子診療カウンセリング室長	飯塚一
同副部長	田熊直之	点滴センター長	羽田勝計

薬剤部

(平成18年8月1日現在)

薬剤部長	松原和夫
同副部長	田崎嘉一
同副部長	藤田育志

看護部

(平成18年8月1日現在)

看護部長	上田順子	7階-西NS師長	柴田千恵子
副看護部長	佐藤とも子	7階-東NS師長	尾形千悦
副看護部長	稲葉久子	8階-西NS師長	外川恵子
副看護部長	伊藤廣美	8階-東NS師長	北川佳奈子
副看護部長	久保田芳江	9階-西NS師長	辻崎ゆり子
感染対策師長	黒木政子	9階-東NS師長	大槻伸子
経営企画部師長	金田豊子	10階-西NS師長	柏静子
4階-西NS師長	澤田みどり	10階-東NS師長	小山内美智子
4階-東(NICU)NS師長	久保治美	ICU-NS師長	藤巻智子
5階-西NS師長	竹脇恵子	外来-NS師長	小澤和永
5階-東NS師長	乗田典子	救急部-NS師長	藤井幸恵
6階-西NS師長	平瀬美恵子	手術部-NS師長	瀬川澄子
6階-東NS師長	今田弘子	材料部-NS師長	阿部幸子

事務局職員録

(平成18年8月1日現在係長以上)

理事(事務局長)	太田 貢
総務部長	川江 実
総務課長	阿部 哲夫
課長補佐	向井地 博之
課長補佐	藤井 昇造
課長補佐	佐藤 仁
課長補佐	田中 日出雄
総務係長	亀井 英樹
秘書係長(兼)	(向井地 博之)
看護学科事務係長	小竹 恵美子
一般教育事務係長(兼)	(亀井 英樹)
文書・法規係長	渡邊 文韻
企画係長	山本 和恵
広報係長	佐藤 和英
研究協力係長	松川 春夫
産学連携係長	堤 政嗣
人事第一係長	国井 孝司
人事第二係長	大江 幸人
労務管理係長	加藤 政昭
卒後臨床研修係長	松井 敏
会計課長	小森 元章
課長補佐	長谷川 高正
課長補佐	渡邊 正明
課長補佐	佐々木 義孝
会計総務係長	花 畠 純
監査係長	大関 高志
財務企画係長	滝本 達志
財務決算係長	岡崎 浩光
経理係長	高橋 秀吉
出納係長	長谷川 幸江
調達係長	小守林 訓
事務情報係長	新井田 鍛
契約第一係長	田中 弦
契約第二係長	佐々木 結
医療物品係長	紙谷 輝美
患者給食係長	燕 泰男
施設課長	岡田 謙藏
課長補佐	石山 光明
課長補佐	小笠原 修次
施設企画係長	吉田 誠一

建築整備係長	芳川 博
機械整備係長	岩田 和巖
電気整備係長	佐々木 重晴
施設マネジメント係長	竹田 敏明
省エネルギー推進係長	穴戸 和幸
病院事務部長	齋藤 彰
経営企画課長	今西 徳寛
課長補佐	社本 忍
病院庶務係長	長谷川 和宏
医事係長	沼館 敏光
経営戦略係長	山村 賢司
医療情報係長	山本 郁夫
医療支援課長	千葉 博
課長補佐	久保 勇一
課長補佐	伊藤 由利
患者サービス係長	阪井 誠
収納係長	坂東 由章
医療安全係長	近田 光弘
地域連携係長	鹿島 時子
医療福祉係長	細木 和比古
診療報酬係長	北脇 清一
入院係長	小柳 春美
診療記録係長	村田 正男
教務部長	吉田 光男
学生支援課長	梅村 直基
課長補佐	宇田 省治
課長補佐	藤原 博
教務係長	山上 利幸
大学院・留学生係長	小澤 雅
実習教育係長	小濱 博
学生生活支援係長	石井 禎規
課外活動係長	岩本 博徳
図書館情報課長	小川 聡
図書館総務係長	齋藤 秀夫
情報管理係長	浅野 泉
情報サービス係長	中村 昌弘
入試課長	村田 幸彦
課長補佐	伊藤 茂
入学試験係長	齋藤 嘉光

歴代役職者名

	S49	S50	S55	S60	H元	H5	H10	H15	H18
病 院 長	黒田一秀 (S49. 10. 16~S56. 6. 30)		吉岡 一 (S56. 7. 1~S60. 6. 30)		鮫島夏樹 (S60. 7. 1~H3. 7. 31)		水戸迪郎 (H3. 8. 1~H7. 7. 31)		久保良彦 (H7. 8. 1~H9. 7. 31)
									牧野 勲 (H9. 8. 1~H15. 7. 31)
									石川睦男 (H15. 8. 1~)
副 病 院 長 (経営改善・ 病院改革担当)									八竹 直 (H12. 10. 1~H15. 6. 30)
									菊池健次郎 (H15. 8. 1~H17. 7. 31)
									笹嶋唯博 (H17. 8. 1~)
副 病 院 長 (事故防止・ 安全問題担当)									石川睦男 (H12. 10. 1~H15. 7. 31)
									葛西眞一 (H15. 8. 1~H17. 7. 31)
									飯塚 一 (H17. 8. 1~)
									新井多美子 (H12. 10. 1~H14. 3. 31)
									上田順子 (H14. 4. 1~)
病院長補佐									郷 一知 (H15. 12. 10~)
臨床検査・ 輸血部長	牧野幹男 (S51. 10. 1~H4. 3. 31)				池田久實 (H4. 8. 1~H11. 3. 31)				伊藤喜久 (H12. 4. 16~)
手 術 部 長	鮫島夏樹 (S51. 5. 10~S56. 3. 31)		水戸迪郎 (S56. 4. 1~H1. 3. 31)		久保良彦 (H1. 4. 1~H5. 3. 31)		米増祐吉 (H5. 4. 1~H7. 3. 31)		

八竹 直(H7. 4. 1~H11. 3. 31)

吉田晃敏(H11. 4. 1~H17. 3. 31)

笹嶋唯博(H17. 4. 1~H17. 7. 31)

平田 哲(H17. 8. 1~)

放射線部長

天羽一夫(S51. 4. 1~H5. 3. 31)

油野民雄(H5. 9. 1~)

材料部長

水戸迪郎(S51. 5. 10~S56. 3. 31)

鮫島夏樹(S56. 4. 1~S58. 3. 31)

竹光義治(S58. 4. 1~S60. 3. 31)

八竹 直(S60. 4. 1~S62. 3. 31)

保坂明郎(S62. 4. 1~H1. 3. 31)

海野徳二(H1. 4. 1~H3. 3. 31)

清水哲也(H3. 4. 1~H3. 6. 30)

天羽一夫(H3. 7. 1~H3. 9. 11)

海野徳二(H3. 9. 12~H7. 3. 31)

飯塚 一(H7. 4. 1~H9. 3. 31)

高後 裕(H9. 4. 1~H11. 3. 31)

石川睦男(H11. 4. 1~H15. 9. 15)

岩崎 寛(H15. 9. 16~)

病理部長

下田晶久(S53. 6. 1~S62. 6. 30)

片桐 一(S62. 7. 1~H3. 6. 30)

小川勝洋(H3. 7. 1~H5. 6. 30)

片桐 一(H5. 7. 1~H7. 3. 31)

小川勝洋(H7. 4. 1~H15. 9. 15)

立野正敏(H15. 9. 16~H17. 7. 31)

三代川齊之(H17. 8. 1~)

	S49	S50	S55	S60	H元	H5	H10	H15	H18
輸血部長				牧野 勲 (S60. 12. 1~S61. 3. 31)					
				水戸迪郎 (S61. 4. 1~H3. 7. 31)					
					八竹 直 (H3. 8. 1~H7. 3. 31)				
						米増祐吉 (H7. 4. 1~H9. 3. 31)			
							北 進一 (H9. 4. 1~H16. 3. 31)		
								笹嶋唯博 (H16. 4. 1~H17. 7. 31)	
地域医療総合センター長								笹嶋唯博 (H18. 1. 1~)	
救急部長						竹光義治 (H4. 10. 16~H7. 3. 31)			
						久保良彦 (H7. 4. 1~H7. 9. 30)			
						菊池健次郎 (H7. 10. 1~H11. 3. 31)			
							八竹 直 (H11. 4. 1~H14. 12. 15)		
								郷 一知 (H14. 12. 16~)	
集中治療部長			小川秀道 (S53. 11. 8~S60. 3. 31)						
			鮫島夏樹 (S60. 4. 1~S60. 6. 30)						
			水戸迪郎 (S60. 7. 1~S63. 6. 30)						
				久保良彦 (S63. 7. 1~H7. 3. 31)					
					菊池健次郎 (H7. 4. 1~H11. 3. 31)				
						八竹 直 (H11. 4. 1~H15. 3. 31)			
								郷 一知 (H15. 4. 1~)	
総合診療部長								奥村利勝 (H14. 12. 16~)	
周産母子センター部長								石川睦男 (H15. 4. 1~H15. 7. 31)	
								藤枝憲二 (H15. 8. 1~)	
経営企画部長								廣川博之 (H11. 6. 1~)	
理学療法部長								松野丈夫 (H18. 4. 1~)	
光学医療診療部長								高後 裕 (H18. 4. 1~)	
卒後臨床研修センター長								牧野 勲 (H13. 9. 12~H15. 7. 31)	

医療安全管理部長										石川睦男(H15. 8. 1～)
										石川睦男(H14. 7. 24～H15. 7. 31)
										葛西眞一(H15. 8. 1～H17. 7. 31)
										飯塚 一(H17. 8. 1～)
遠隔医療センター長										吉田晃敏(H11. 4. 1～)
治験支援センター長										松原和夫(H12. 5. 1～)
地域医療連携室長										八竹 直(H15. 1. 22～H15. 7. 31)
										菊池健次郎(H15. 8. 1～H17. 7. 31)
										笹嶋唯博(H17. 8. 1～)
臨床工学室長										中島 進(H9. 3. 26～H12. 4. 30)
										平田 哲(H12. 5. 1～)
遺伝子診療カウンセリング室長										飯塚 一(H13. 4. 25～)
点滴センター長										羽田勝計(H18. 4. 1～)
薬 剤 部 長		橘高 毅(S51. 5. 10～S60. 3. 31)								
			稲垣俊一(S60. 4. 1～H8. 3. 31)							
										松原和夫(H9. 8. 1～)
看 護 部 長			岡崎フサ子(S51. 5. 10～H5. 3. 31)							
										増岡滋子(H5. 4. 1～H9. 3. 31)
										新井多美子(H9. 4. 1～H14. 3. 31)
										上田順子(H14. 4. 1～)

旭川医科大学病院年表

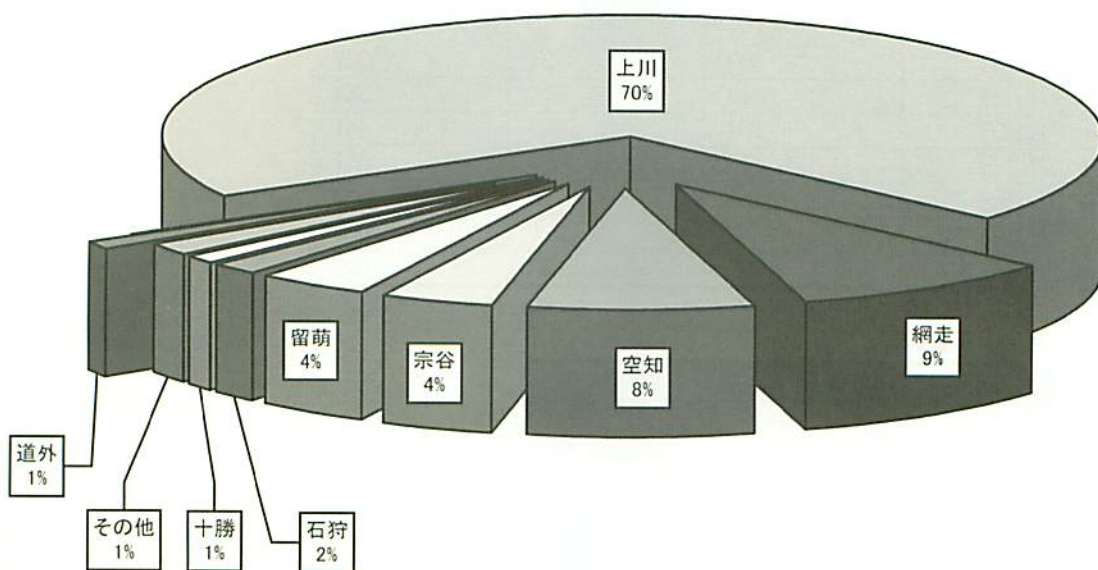
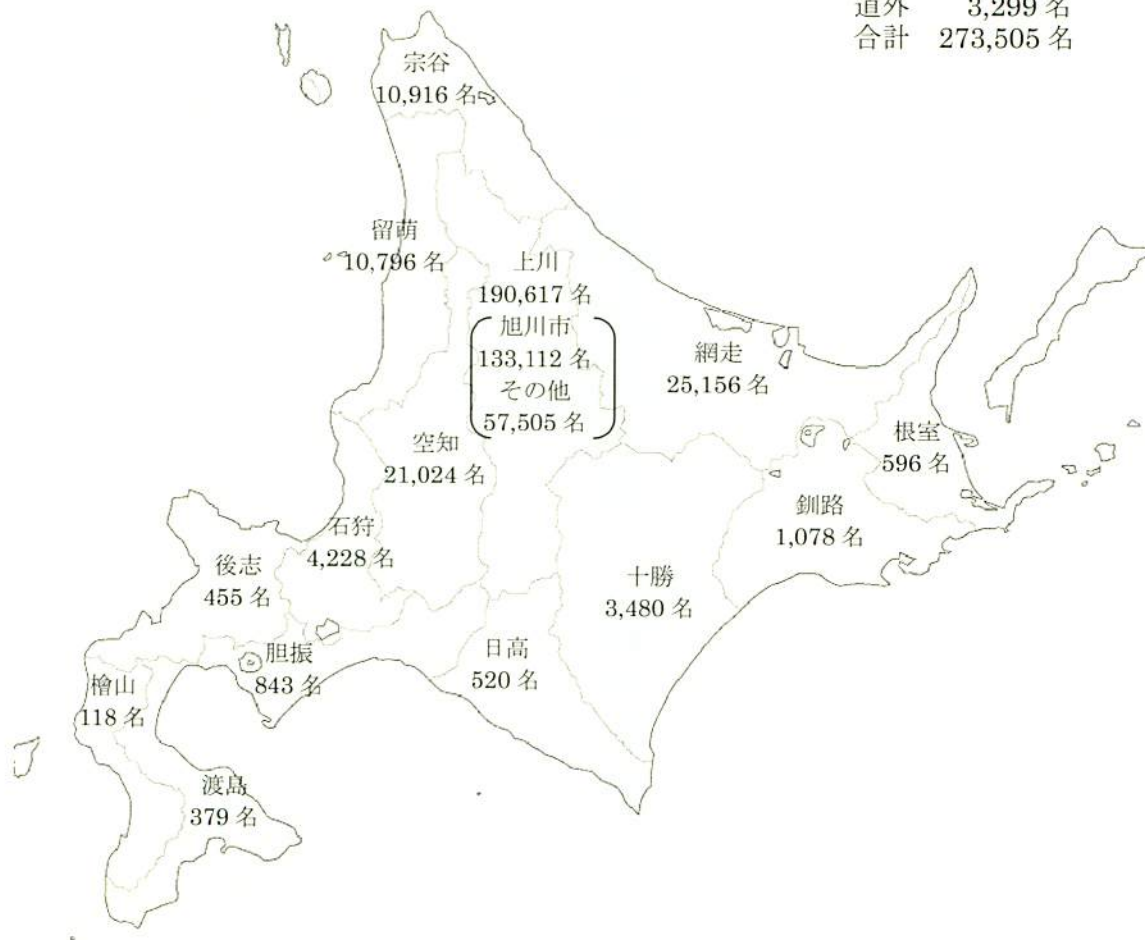
昭和48年 9月29日	旭川医科大学が設置される（昭和48年法律第103号）
昭和51年11月 1日	医学部附属病院開院し、診療を開始する
昭和61年 9月 6日	医学部附属病院開院10周年記念祝典を挙げる
昭和62年 7月 1日	学長に下田晶久が発令される
8月 1日	副学長に安孫子 保（教育研究及び厚生補導担当）及び鮫島夏樹（医療担当兼病院長）が発令される
昭和63年 5月25日	臨床検査医学講座が増設される
7月13日	医療情報システム企画室を設置する
平成元年 1月	医学部附属病院棟増築工事（5㎡）が竣工する
6月28日	医学部附属病院に輸血部が設置される
平成2年 2月13日	オーダーリングシステムが稼働開始する
3月	医学部附属病院MRI-CT装置棟新営工事（1階・465.7㎡）が竣工する
4月 1日	事務局長に萱沼 一が発令される
9月26日	医療情報室を設置する
平成3年 7月 1日	学長に清水哲也が発令される
8月 1日	副学長に東 匡伸（教育研究及び厚生補導担当）及び水戸迪郎（医療担当兼病院長）が発令される
平成4年 4月 1日	事務局長に樫野 豊が発令される
4月10日	医学部附属病院に救急部が設置される 麻酔学講座を麻酔・蘇生学講座に改称する（麻酔科を麻酔科蘇生科に改称）
12月	医学部附属病院薬剤部当直室取設工事（16㎡）が竣工する
平成5年 3月	医学部附属病院洗濯室取設工事（41㎡）が竣工する
5月	看護婦宿舎全面改修工事が竣工する
6月11日	臨床薬理「ツムラ」講座（寄附講座）が開設される（3年契約）
平成6年 4月 1日	事務局長に宮崎治彦が発令される
5月20日	医学部附属病院に集中治療部が設置される
平成7年 7月 1日	学長に清水哲也が発令（再任）される
8月 1日	副学長に安孫子 保（教育研究及び厚生補導担当）及び久保良彦（医療担当兼病院長）が発令される
平成8年 4月 1日	事務局長に高橋 喬が発令される 臨床薬理学「ツムラ」講座（寄附講座）が開設される（3年契約の更新）
6月16日	副学長（教育研究及び厚生補導担当）に片桐 一が発令される
平成9年 7月 1日	学長に久保良彦が発令される
8月 1日	副学長に片桐 一（教育研究及び厚生補導担当）及び牧野 勲（医療担当兼病院長）が発令される
平成10年 4月 1日	医学部附属病院に医療情報部が設置される
平成11年 4月 1日	医学部附属病院に遠隔医療センターが設置される（学内措置）
平成12年 4月 1日	事務局長に松本五朗が発令される

5月1日	医学部附属病院に治験支援センターが設置される（学内措置）
10月1日	副病院長に八竹 直教授（経営改善・病院改革担当）、石川睦男教授（事故防止・安全問題担当）、新井多美子看護部長（事故防止・安全問題担当）が発令される
平成13年7月1日	学長に久保良彦が発令（再任）される
7月28日～29日	東病棟の移転作業を行う
8月1日	副学長に片桐 一（教育研究及び厚生補導担当）及び牧野 勲（医療担当兼病院長）が発令される
9月5日	新病棟完成記念式典を挙げる
9月12日	卒後臨床研修センターが設置される（学内措置）
平成14年1月1日	事務局長に太田 貢が発令される
4月1日	耳鼻咽喉科学講座を耳鼻咽喉科・頭頸部外科学講座と改称する 救急医学講座が設置される 医学部附属病院に総合診療部が設置される 副病院長に上田順子看護部長（事故防止・安全問題担当）が発令される
8月22日	遠山敦子文部科学大臣が附属病院を視察する
9月26日	スキルズ・ラボラトリー開所式を挙げる
平成15年1月22日	医学部附属病院に地域医療連携室を設置する
4月1日	医学部附属病院に周産母子センターが設置される 医学部附属病院に経営企画部が設置される
7月1日	学長に八竹 直が発令される
7月12日～13日	西病棟の移転作業を行う
8月1日	副学長に塩野 寛（教育研究及び厚生補導担当）及び石川睦男（医療担当兼病院長）が発令される 副病院長に菊池健次郎教授（経営改善・病院改革担当）、葛西眞一教授（事故防止・安全問題担当）が発令される
12月10日	病院長補佐に郷 一知教授が発令される
平成16年3月1日	敷地内を全面禁煙とする
4月1日	国立大学法人旭川医科大学が発足される
4月24日	病棟の移転作業を行う
平成17年1月1日	駐車場を有料化する
3月28日	病院機能評価認定証を取得する
4月1日	寄附講座「消化管再生修復医学講座」「眼組織再生医学講座」を開設する（3年契約）
5月27日～29日	外来の移転作業を行う（1回目）
8月1日	医学部附属病院検査部、輸血部を臨床検査・輸血部に統合する 副病院長に笹嶋唯博教授（経営改善・病院改革担当）、飯塚 一教授（事故防止・安全問題担当）が発令される
8月6日	「赤ちゃんにやさしい病院」の認定証を取得する（WHO・ユニセフ）
11月1日	旭川医科大学医学部附属病院を旭川医科大学病院に変更する
11月5日～6日	外来の移転作業を行う（2-1回目）
11月7日	病院に点滴センターが設置される
11月12日～13日	外来移転作業（2-2回目）

平成18年1月1日	病院に地域医療総合センターが設置される 旭川市医師会の二次救急医療に参入する
2月1日	敷地内にファミリーハウスをオープンする
4月1日	寄附講座「人工関節講座」を開設する（2年契約） 病院に光学医療診療部が設置される 理学療法室を理学療法部に改組する
4月8日～9日	外来の移転作業を行う（3回目）
4月10日	病院の臓器別診療体制が開始される
10月27日	開院30周年記念式典を挙げる

初来院患者地域別分布（平成18年3月31日現在）

道内 270,206 名
 道外 3,299 名
 合計 273,505 名



患者数

年度	外来患者数			入院患者数			新規登録患者 人	
	延患者数 人	1日平均 患者数 人	対前年度比 %	延患者数 人	入院患者数 人	対前年度比 %		
昭和51年度	13,738	114		21,522	149		データなし	
昭和52年度	66,136	223	481.4	96,611	265	448.9		
昭和53年度	95,509	322	144.4	148,480	407	153.7		
昭和54年度	120,410	405	126.1	171,062	469	115.2		
昭和55年度	138,792	469	115.3	169,880	464	99.3		
昭和56年度	145,154	489	104.6	171,452	470	100.9		
昭和57年度	150,968	508	104.0	170,809	468	99.6		
昭和58年度	158,472	532	105.0	171,672	470	100.5		
昭和59年度	163,566	553	103.2	181,158	495	105.5		11,233
昭和60年度	168,842	568	103.2	184,806	506	102.0		11,148
昭和61年度	178,015	601	105.4	189,064	518	102.3	7,993	
昭和62年度	188,810	634	106.1	189,231	518	100.1	10,536	
昭和63年度	190,131	645	100.7	187,512	512	99.1	8,139	
平成元年度	189,294	642	99.6	185,271	508	98.8	7,264	
平成2年度	200,651	685	106.0	181,503	497	98.0	7,405	
平成3年度	205,451	825	102.4	173,477	475	95.6	7,255	
平成4年度	210,551	852	102.5	190,826	521	110.0	6,971	
平成5年度	217,853	893	103.5	190,758	523	100.0	7,473	
平成6年度	224,171	915	102.9	190,710	522	100.0	6,685	
平成7年度	221,533	901	98.8	191,148	524	100.2	6,035	
平成8年度	227,951	930	102.9	189,567	518	99.2	5,900	
平成9年度	222,632	909	97.7	194,373	533	102.5	5,242	
平成10年度	224,708	917	100.9	193,746	531	99.7	5,559	
平成11年度	234,037	955	104.2	197,353	541	101.9	6,045	
平成12年度	248,034	1,012	106.0	196,252	538	99.4	6,969	
平成13年度	255,460	1,043	103.0	186,382	511	95.0	7,099	
平成14年度	252,191	1,029	98.7	181,327	497	97.3	7,265	
平成15年度	267,879	1,089	106.2	160,781	439	88.7	8,255	
平成16年度	288,690	1,188	107.8	191,219	524	118.9	9,390	
平成17年度	302,867	1,241	104.9	196,813	539	102.9	9,774	

※病院再開発期間 平成11年度～17年度

病床数

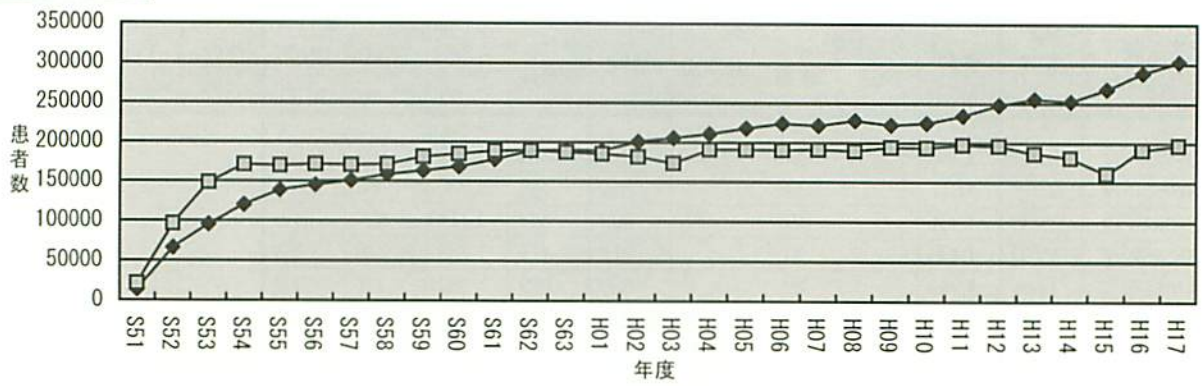
増床年月日	一般病床	精神病床	計
昭和51年10月30日	床 303	床 24	床 327
昭和52年3月5日	10		337
昭和53年1月12日	104		441
昭和53年10月3日	16		457
昭和53年10月12日	135	10	602
昭和62年10月19日	1	△1	602
平成18年8月1日現在	569	33	602

※病棟再開発による休床

休床年月	休床数	稼働数
平成13年7月	床 41	床 561
平成14年7月	50	552
平成15年5月	35	567
平成15年7月	153	449
平成16年5月～	0	602

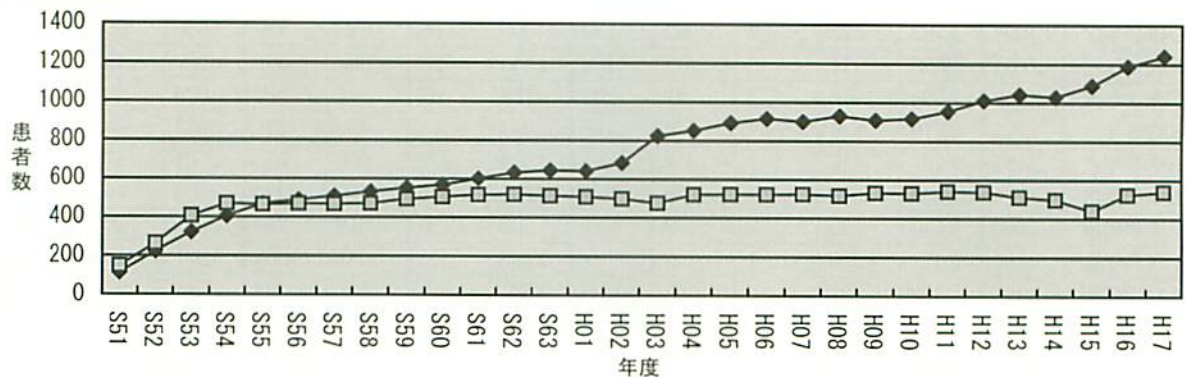
◆ 外来患者数
□ 入院患者数

延患者数

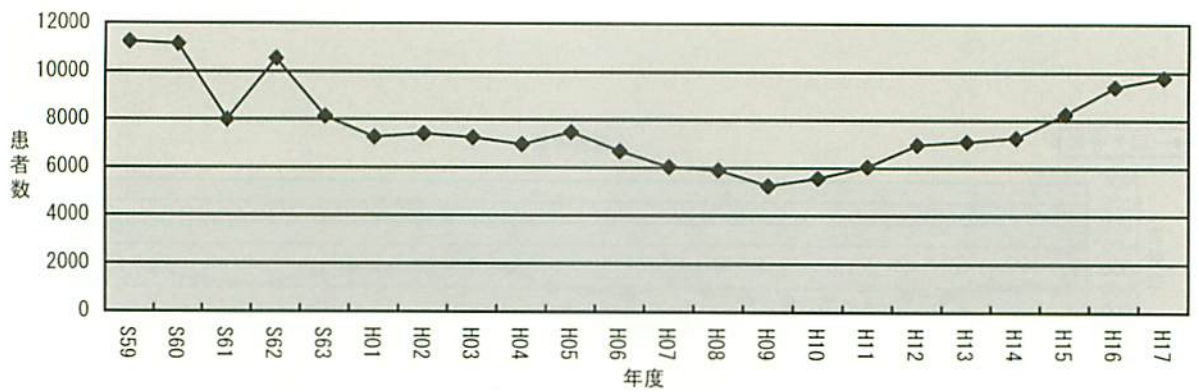


◆ 外来患者数
□ 入院患者数

1日平均患者数



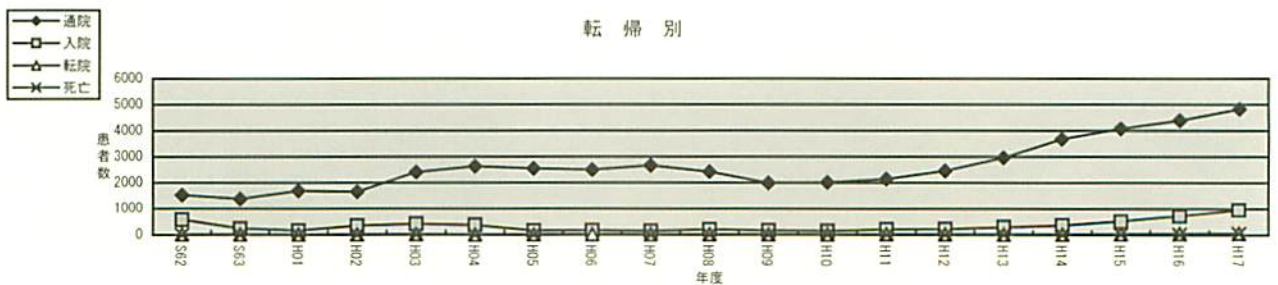
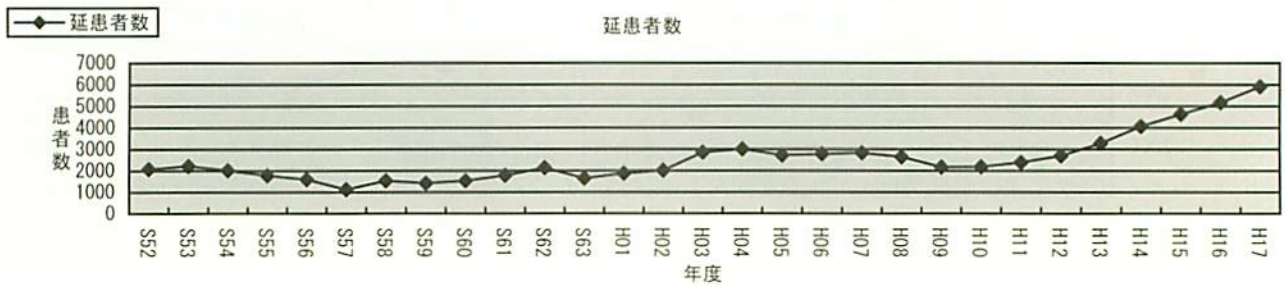
新規登録患者



救急患者数

年度	延患者数	来院原因別					来院時間別				転帰別			
		疾病	事故			妊娠	休日・祝祭日	土曜日・平日			通院	入院	転院	死亡
			交通	中毒	その他			8:30 ~ 17:00	17:00 ~ 22:00	22:00 ~ 8:30				
昭和52年度	2,087	1,580	293			214	285	1,587	101	114	データなし			
昭和53年度	2,229	1,677	208			344	448	1,330	283	168				
昭和54年度	2,030	1,321	210			499	343	1,111	327	249				
昭和55年度	1,780	1,408	94			278	411	788	328	253				
昭和56年度	1,601	1,249	22			330	389	482	427	303				
昭和57年度	1,131	833	2			296	402	49	363	317				
昭和58年度	1,535	1,023	81			431	571	61	567	336				
昭和59年度	1,424	941	112			371	455	56	581	332				
昭和60年度	1,536	1,326	3			207	366	3	957	210				
昭和61年度	1,790	1,208	93			489	623	76	889	202				
昭和62年度	2,140	1,514	17	8	98	503	856	70	935	279	1,530	585	23	2
昭和63年度	1,650	1,416	8	6	71	149	680	不明	630	340	1,381	250	19	0
平成元年度	1,880	1,568	24	5	57	226	790	66	655	369	1,687	173	19	1
平成2年度	2,024	1,767	23	3	42	189	890	69	645	420	1,656	350	16	2
平成3年度	2,864	2,686	11	0	5	162	1,043	795	685	341	2,407	422	30	5
平成4年度	3,018	2,764	9	2	11	232	2,138	47	554	279	2,629	373	14	2
平成5年度	2,725	2,710	3	4	8	—	2,044	—	450	231	2,543	165	16	1
平成6年度	2,785	2,761	16	1	7	—	1,624	427	468	263	2,501	178	24	—
平成7年度	2,841	2,828	6	1	6	—	1,106	875	470	390	2,664	155	21	1
平成8年度	2,654	2,640	10	2	2	—	505	1,196	614	339	2,421	208	21	4
平成9年度	2,180	2,172	5	1	2	—	1,393	—	487	300	1,991	172	15	2
平成10年度	2,191	2,162	23	4	2	—	1,391	—	491	309	2,014	154	20	3
平成11年度	2,399	2,358	24	4	13	0	1,493	0	612	294	2,143	218	35	3
平成12年度	2,707	2,676	11	3	17	0	1,624	0	693	390	2,453	223	27	4
平成13年度	3,282	3,219	28	8	20	7	2,011	64	792	415	2,962	297	22	1
平成14年度	4,067	3,875	48	4	124	16	2,585	122	919	441	3,678	363	26	0
平成15年度	4,634	4,310	97	14	184	29	2,711	266	1,104	553	4,072	509	38	15
平成16年度	5,177	4,492	187	24	440	34	3,072	379	1,018	708	4,386	718	57	16
平成17年度	5,904	4,945	247	61	601	50	3,263	515	1,271	855	4,826	956	71	51

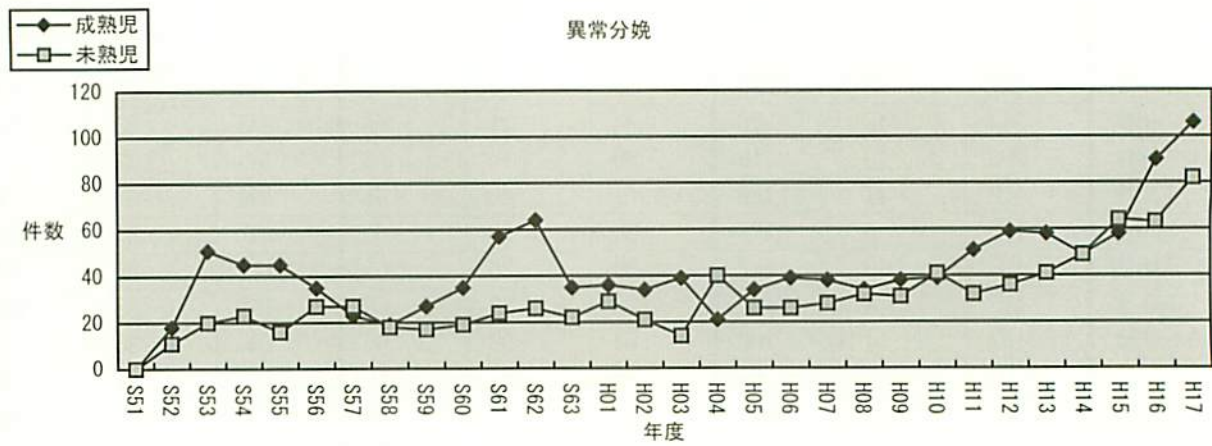
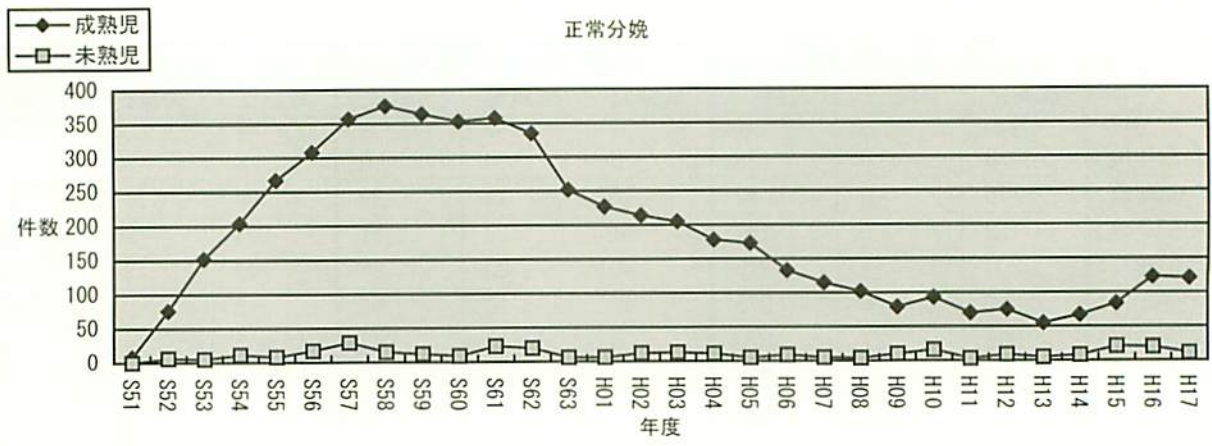
※平成3年度から、土曜日休診となる



分娩件数

年度	正常分娩			異常分娩			計		
	成熟児	未熟児	計	成熟児	未熟児	計	成熟児	未熟児	計
昭和51年度	8	0	8	0	0	0	8	0	8
昭和52年度	76	6	82	18	11	29	94	17	111
昭和53年度	152	5	157	51	20	71	203	25	228
昭和54年度	204	11	215	45	23	68	249	34	283
昭和55年度	267	8	275	45	16	61	312	24	336
昭和56年度	308	17	325	35	27	62	343	44	387
昭和57年度	357	29	386	23	27	50	380	56	436
昭和58年度	376	15	391	19	18	37	395	33	428
昭和59年度	364	12	376	27	17	44	391	29	420
昭和60年度	353	9	362	35	19	54	388	28	416
昭和61年度	358	23	381	57	24	81	415	47	462
昭和62年度	335	20	355	64	26	90	399	46	445
昭和63年度	252	6	258	35	22	57	287	28	315
平成元年度	227	6	233	36	29	65	263	35	298
平成2年度	214	12	226	34	21	55	248	33	281
平成3年度	205	13	218	39	14	53	244	27	271
平成4年度	178	11	189	21	40	61	199	51	250
平成5年度	173	5	178	34	26	60	207	31	238
平成6年度	133	9	142	39	26	65	172	35	207
平成7年度	115	5	120	38	28	66	153	33	186
平成8年度	102	4	106	34	32	66	136	36	172
平成9年度	79	10	89	38	31	69	117	41	158
平成10年度	93	16	109	39	41	80	132	57	189
平成11年度	70	3	73	51	32	83	121	35	156
平成12年度	75	9	84	59	36	95	134	45	179
平成13年度	55	5	60	58	41	99	113	46	159
平成14年度	67	8	75	49	49	98	116	57	173
平成15年度	84	21	105	58	64	122	142	85	227
平成16年度	123	20	143	90	63	153	213	83	296
平成17年度	121	11	132	106	82	188	227	93	320

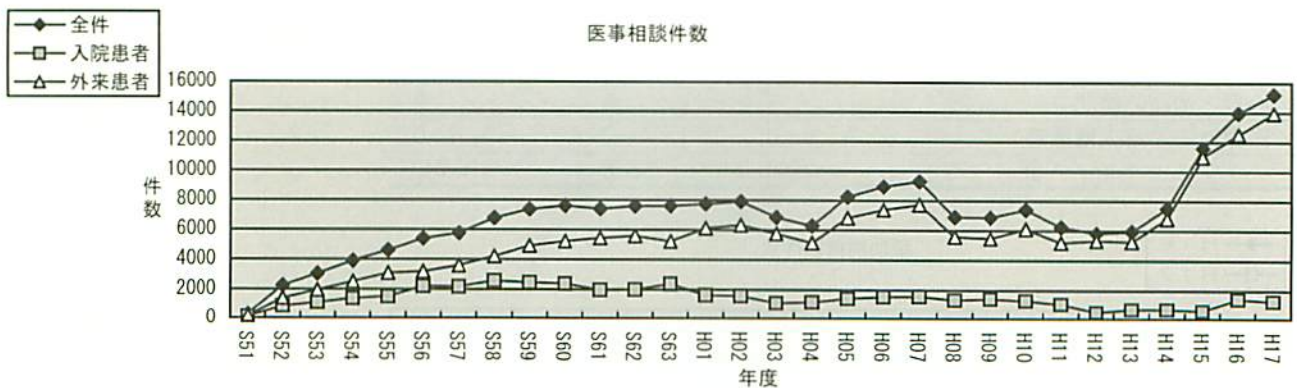




医事相談件数

年度	生活保護	結核	精神	更生	育成	養育	小児慢性	小児ガン	先天代謝	特定疾患	身障手帳	その他	計	内 訳	
														入院患者	外来患者
昭和51年度	105	13	30	1	2	6	26	25	7	63	0	17	295	127	168
昭和52年度	894	136	83	66	236	10	189	170	89	305	0	73	2,251	850	1,401
昭和53年度	1,225	329	151	62	370	21	209	178	103	311	0	92	3,051	1,102	1,949
昭和54年度	1,725	178	165	92	504	33	222	176	52	402	129	209	3,887	1,376	2,511
昭和55年度	2,172	154	200	93	615	60	328	173	58	562	153	39	4,607	1,518	3,089
昭和56年度	2,376	210	354	81	672	77	490	200	138	606	122	66	5,392	2,202	3,190
昭和57年度	2,345	135	575	87	589	73	532	231	100	859	123	109	5,758	2,168	3,590
昭和58年度	2,699	159	775	118	606	89	744	252	126	1,017	188	5	6,778	2,579	4,199
昭和59年度	2,864	243	783	130	610	64	737	190	102	1,385	261	1	7,370	2,459	4,911
昭和60年度	3,208	99	892	142	571	61	763	385	86	1,184	214	0	7,605	2,386	5,219
昭和61年度	3,510	77	720	313	444	56	661	427	143	871	180	0	7,402	1,965	5,437
昭和62年度	3,597	79	741	305	423	57	677	438	146	939	184	0	7,586	2,001	5,585
昭和63年度	3,208	99	892	142	571	61	763	385	86	1,184	214	0	7,605	2,386	5,219
平成元年度	3,388	102	1,019	151	429	51	812	333	143	1,211	77	27	7,743	1,630	6,113
平成2年度	3,403	77	1,082	128	358	43	806	166	133	1,601	61	62	7,920	1,587	6,333
平成3年度	3,097	61	958	57	220	9	825			1,499	127	0	6,853	1,101	5,752
平成4年度	2,548	17	883	82	243	25	742			1,656	89	9	6,294	1,161	5,133
平成5年度	3,404	37	1,238	135	334	36	947			2,034	57	24	8,246	1,420	6,826
平成6年度	3,616	24	1,253	116	345	36	1,053			2,351	126	13	8,933	1,548	7,385
平成7年度	3,839	42	1,396	152	377	40	1,068			2,294	64	27	9,299	1,580	7,719
平成8年度	3,538	44	383	164	335	52	844			1,371	170	0	6,901	1,336	5,565
平成9年度	3,228	89	649	194	349	62	826			1,373	105	4	6,879	1,416	5,463
平成10年度	3,775	29	470	212	373	103	777			1,495	171	0	7,405	1,296	6,109
平成11年度	4,004	16	512	186	265	61	778			316	102	0	6,240	1,046	5,194
平成12年度	4,995	10	136	73	164	17	266			59	106	0	5,826	489	5,337
平成13年度	3,699	7	371	110	176	28	322			1,051	193	0	5,957	693	5,264
平成14年度	6,494	12	176	69	170	35	306			150	89	0	7,501	685	6,816
平成15年度	8,610	17	361	77	194	67	327			1,175	199	558	11,585	585	11,000
平成16年度	8,966	32	504	153	222	76	505			1,747	228	1,515	13,948	1,436	12,512
平成17年度	10,097	16	901	181	273	72	387			1,540	294	1,456	15,217	1,281	13,936

※平成3年度から、小児ガン、先天代謝は小児慢性数にてカウント。

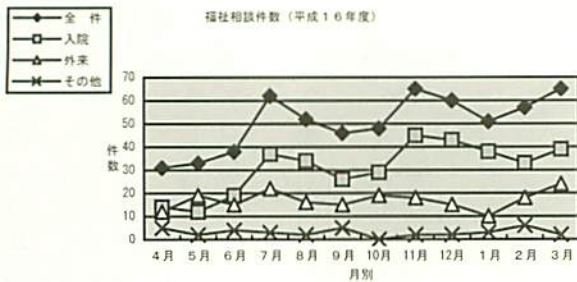


福祉相談件数（新規援助依頼件数）

【平成16年度】

月別	入院	外来	その他	計
	件	件	件	件
4月	14	12	5	31
5月	12	19	2	33
6月	19	15	4	38
7月	37	22	3	62
8月	34	16	2	52
9月	26	15	5	46
10月	29	19	0	48
11月	45	18	2	65
12月	43	15	2	60
1月	38	10	3	51
2月	33	18	6	57
3月	39	24	2	65
計	369	203	36	608

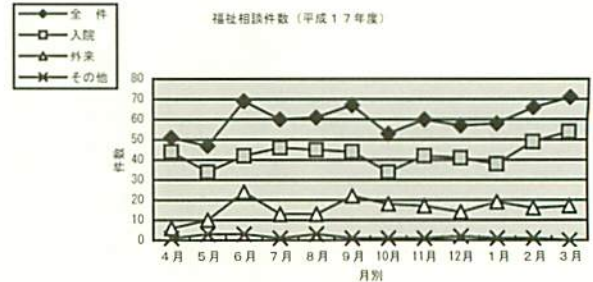
※実件数



【平成17年度】

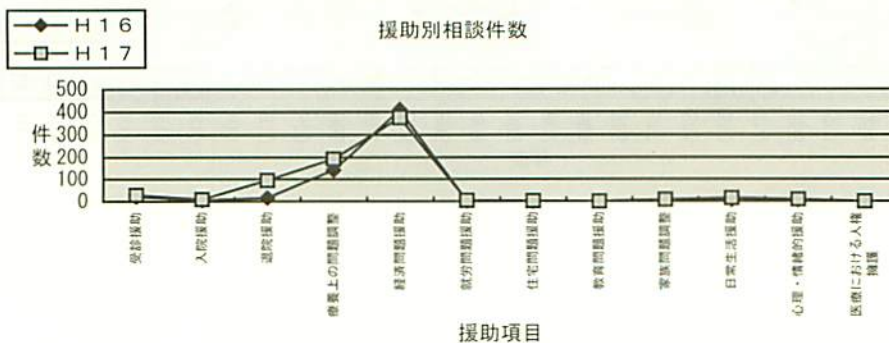
月別	入院	外来	その他	計
	件	件	件	件
4月	44	6	1	51
5月	34	10	3	47
6月	42	24	3	69
7月	46	13	1	60
8月	45	13	3	61
9月	44	22	1	67
10月	34	18	1	53
11月	42	17	1	60
12月	41	14	2	57
1月	38	19	1	58
2月	49	16	1	66
3月	54	17	0	71
計	513	189	18	720

※実件数



援助別相談件数

援助項目	平成16年度	平成17年度
受診援助	22	29
入院援助	6	9
退院援助	16	95
療養上の問題調整	142	193
経済問題援助	409	376
就労問題援助	2	4
住宅問題援助	0	2
教育問題援助	0	0
家族問題調整	8	8
日常生活援助	7	15
心理・情緒的援助	6	9
医療における人権擁護	0	0
計	618	740



死亡患者数・解剖件数

年度	死亡患者数	病理解剖件数	剖検率	年度	死亡患者数	病理解剖件数	剖検率	年度	死亡患者数	病理解剖件数	剖検率
	人	件	%		人	件	%		人	件	%
昭和51年度	15	5	33.3	昭和61年度	178	62	34.8	平成8年度	111	46	41.4
昭和52年度	84	42	50.0	昭和62年度	169	57	33.7	平成9年度	126	39	31.0
昭和53年度	156	57	36.5	昭和63年度	175	60	34.3	平成10年度	115	43	37.4
昭和54年度	185	75	40.5	平成元年度	144	48	33.3	平成11年度	107	40	37.4
昭和55年度	163	85	52.1	平成2年度	159	59	37.1	平成12年度	115	36	31.3
昭和56年度	160	69	43.1	平成3年度	125	38	30.4	平成13年度	116	30	25.9
昭和57年度	181	106	58.6	平成4年度	124	29	23.4	平成14年度	139	44	31.7
昭和58年度	176	80	45.5	平成5年度	121	31	25.6	平成15年度	137	35	25.5
昭和59年度	176	90	51.1	平成6年度	117	41	35.0	平成16年度	161	46	28.6
昭和60年度	170	60	35.3	平成7年度	116	38	32.8	平成17年度	153	44	28.8



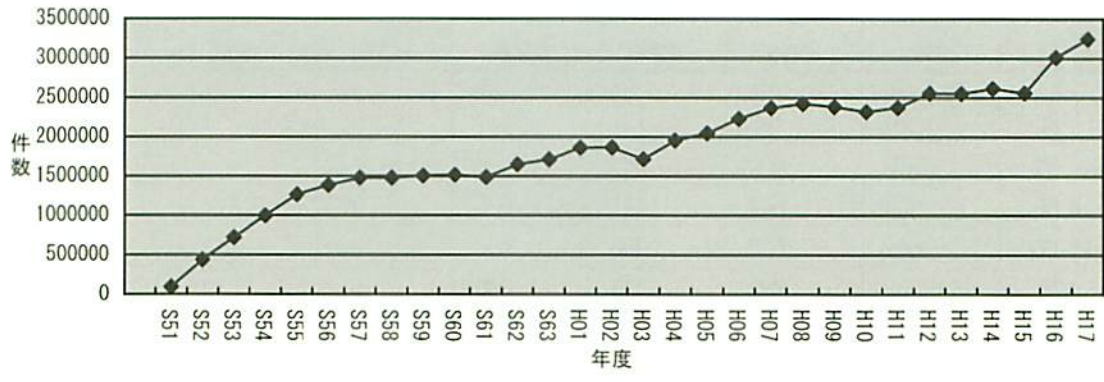
臨床検査件数

年度	一般検査	血液学的検査	生物学的検査	血清学的検査	臨床化学検査	病理学的検査	生理学的検査								採血探血等	内視鏡検査	生物学的反応検査	R I 検査	その他	合計
							心電図	心音図	筋電図	脳波	基礎代謝	呼吸機能	その他	小計						
昭和51年度	18,548	20,671	3,498	4,553	43,042	472	1,156	16	49	118	26	220	95	1,680	30	1,023	142	0	2,276	95,935
昭和52年度	75,968	96,569	14,527	23,118	196,526	3,002	4,270	104	161	544	200	1,121	1,104	7,504	138	2,360	675	10,876	6,351	437,614
昭和53年度	124,021	157,272	19,012	37,097	344,957	3,521	5,809	173	402	787	260	1,922	1,928	11,281	0	5,382	731	11,654	5,195	720,123
昭和54年度	166,190	214,025	32,655	53,714	480,758	5,052	7,279	276	158	1,060	189	2,819	2,732	14,513	498	4,201	530	16,882	6,928	995,946
昭和55年度	229,780	241,359	20,578	58,408	603,763	5,892	8,358	255	103	1,327	169	8,106	7,918	26,236	7,252	3,767	752	37,422	29,584	1,264,793
昭和56年度	255,307	266,080	20,784	64,783	652,402	6,731	8,451	197	146	1,478	207	8,651	10,342	29,472	6,283	5,027	434	43,158	34,572	1,385,033
昭和57年度	270,940	279,747	19,363	74,277	698,342	6,368	8,955	180	123	1,531	136	9,382	10,889	31,196	7,447	4,099	358	44,849	42,615	1,479,601
昭和58年度	168,931	290,219	19,268	74,121	786,135	7,348	8,675	161	188	1,576	80	9,115	15,153	34,948	5,486	5,985	1,959	48,404	36,801	1,479,605
昭和59年度	109,090	313,323	24,403	75,899	835,413	8,023	9,238	176	250	1,562	74	10,357	17,141	38,798	1,723	6,836	1,869	50,265	39,925	1,505,567
昭和60年度	119,806	322,135	21,107	72,139	832,248	7,704	9,587	223	174	1,678	71	10,808	16,737	39,278	2,925	6,311	1,763	47,848	42,707	1,515,971
昭和61年度	113,446	185,981	20,208	74,310	939,936	7,435	9,650	140	114	1,601	61	9,809	19,681	41,056	2,355	6,523	1,146	47,932	46,540	1,486,868
昭和62年度	113,427	205,629	20,644	80,552	1,075,454	7,402	9,602	135	120	1,488	48	10,437	20,443	42,273	2,121	6,175	979	52,339	42,251	1,649,246
昭和63年度	109,581	219,646	20,754	77,480	1,128,978	9,359	9,127	50	85	1,553	27	7,095	18,363	36,300	1,817	5,695	1,175	58,894	43,328	1,713,007
平成元年度	118,889	259,158	25,012	91,242	1,201,225	12,651	8,724	25	175	1,514	18	6,682	17,776	34,914	1,870	5,750	1,425	62,623	46,783	1,861,542
平成2年度	117,591	240,330	25,079	102,703	1,215,104	12,182	8,608	35	182	1,469	21	5,975	20,386	36,676	3,108	5,854	1,900	56,691	48,520	1,865,738

. 検査区分の変更

年度	一般検査	血液学的検査	生化学的検査	内分泌学的検査	免疫学的検査	生物学的検査	病理学的検査	その他検体検査	生理学的検査							採血探血等	内視鏡検査	その他	合計	
									循環器機能	脳・神経機能	呼吸機能	筋・骨力機能	眼科関連機能	超音波	その他					小計
平成3年度	75,298	152,694	1,167,285	26,816	150,398	23,277	7,376	0	9,667	1,647	5,841	3,550	37,529	6,405	16,037	80,676	5,299	5,348	23,154	1,717,621
平成4年度	95,201	189,420	1,310,759	32,992	164,162	21,652	7,898	6,532	11,862	2,955	5,590	3,030	41,068	5,844	8,195	78,544	41,903	4,027	2,339	1,955,429
平成5年度	97,681	234,228	1,312,361	33,555	161,455	20,981	9,151	6,336	12,627	2,620	5,626	2,703	56,603	7,679	9,777	97,635	41,678	4,541	28,167	2,047,769
平成6年度	90,786	251,610	1,274,584	33,817	165,559	22,962	17,317	6,219	12,884	2,480	6,301	3,022	56,364	8,281	12,019	101,351	43,277	4,501	219,507	2,231,490
平成7年度	97,532	265,978	1,331,097	35,330	174,011	19,537	19,490	6,106	13,465	2,251	6,212	3,521	59,439	8,337	14,632	107,857	42,538	4,426	265,396	2,369,298
平成8年度	94,295	267,520	1,356,991	34,650	175,695	17,149	16,929	5,717	12,482	2,540	7,737	3,360	58,912	9,570	16,657	111,258	42,964	4,514	293,819	2,421,501
平成9年度	84,014	252,994	1,370,362	35,234	178,961	19,784	16,486	5,564	11,405	2,222	6,635	3,175	57,583	10,140	18,414	109,574	40,672	4,592	265,144	2,383,381
平成10年度	81,025	208,571	1,354,036	33,261	182,415	23,231	15,188	3,849	11,247	2,200	7,011	3,116	59,299	10,784	22,776	116,433	41,275	4,796	255,659	2,319,739
平成11年度	83,213	201,634	1,400,493	32,568	180,805	25,516	9,361	5,136	11,777	2,372	7,007	3,722	67,038	11,641	26,013	129,570	41,391	4,743	259,183	2,373,613
平成12年度	81,303	212,394	1,468,979	33,124	185,360	29,688	9,801	4,879	12,704	3,077	7,098	4,448	67,022	11,667	28,377	134,393	40,987	5,287	349,679	2,555,874
平成13年度	77,615	212,358	1,472,830	33,738	186,239	28,238	9,704	4,716	13,244	2,958	7,623	4,821	66,199	11,824	28,843	135,512	43,174	5,402	343,400	2,552,926
平成14年度	77,424	215,584	1,510,842	35,071	200,746	28,066	9,919	4,632	13,322	2,945	7,344	5,652	80,302	12,366	27,868	149,799	44,257	5,031	337,476	2,618,847
平成15年度	87,348	227,533	1,532,487	37,937	204,404	27,467	9,692	3,528	14,714	2,982	7,560	5,917	77,759	12,404	86,306	207,642	48,401	4,921	169,730	2,561,090
平成16年度	135,879	248,660	1,724,338	44,178	228,114	22,756	10,269	4,167	16,252	3,368	8,349	6,074	82,446	13,019	248,338	377,846	54,972	5,422	156,899	3,013,500
平成17年度	147,312	265,820	1,896,371	49,302	245,872	25,285	11,344	5,105	16,961	3,012	7,877	5,676	92,560	14,097	236,093	376,276	58,961	5,746	160,313	3,247,707

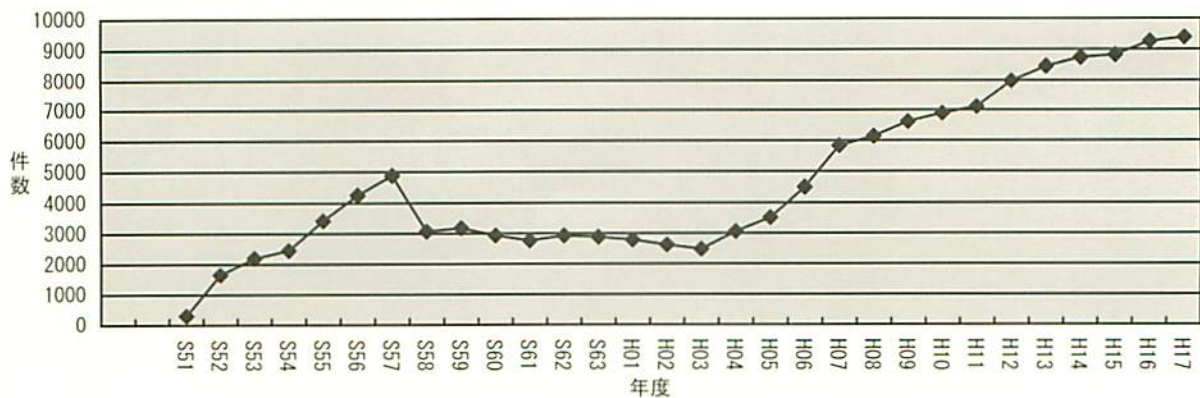
臨床検査件数



手術件数

年度	0 ～ 999	1,000 ～ 2,999	3,000 ～ 4,999	5,000 ～ 9,999	10,000 ～ 14,999	15,000 ～ 19,999	20,000以上	計
昭和51年度	70	102	131					303
昭和52年度	419	640	593					1,652
昭和53年度	453	607	411	635	50	7	34	2,197
昭和54年度	564	622	456	668	82	13	43	2,448
昭和55年度	1,221	782	443	830	91	19	30	3,416
昭和56年度	1,794	734	614	775	191	94	57	4,259
昭和57年度	1,861	1,164	544	938	224	77	75	4,883
昭和58年度	428	857	463	889	272	93	64	3,066
昭和59年度	472	722	480	1,019	317	84	83	3,177
昭和60年度	256	583	436	961	386	136	173	2,931
昭和61年度	277	2,487						2,764
昭和62年度	321	2,607						2,928
昭和63年度	164	2,714						2,878
平成元年度	166	2,621						2,787
平成2年度	156	2,463						2,619
平成3年度	135	2,344						2,479
平成4年度	249	365	197	832	501	393	520	3,057
平成5年度	422	351	203	913	517	458	646	3,510
平成6年度	732	654	255	897	587	612	761	4,498
平成7年度	1,463	1,017	249	1,168	623	530	788	5,838
平成8年度	1,536	976	319	1,075	731	593	914	6,144
平成9年度	1,796	1,065	256	1,236	776	630	861	6,620
平成10年度	1,838	1,131	295	1,196	821	708	905	6,894
平成11年度	1,721	1,106	377	1,305	818	710	1,073	7,110
平成12年度	1,940	1,116	724	1,541	563	545	1,556	7,985
平成13年度	2,184	1,152	905	1,475	565	543	1,636	8,460
平成14年度	2,151	1,246	1,006	1,407	771	656	1,505	8,742
平成15年度	1,773	1,309	1,148	1,416	824	693	1,660	8,823
平成16年度	1,213	1,565	1,082	1,774	855	721	2,049	9,259
平成17年度	1,220	1,338	1,064	1,779	999	854	2,136	9,390

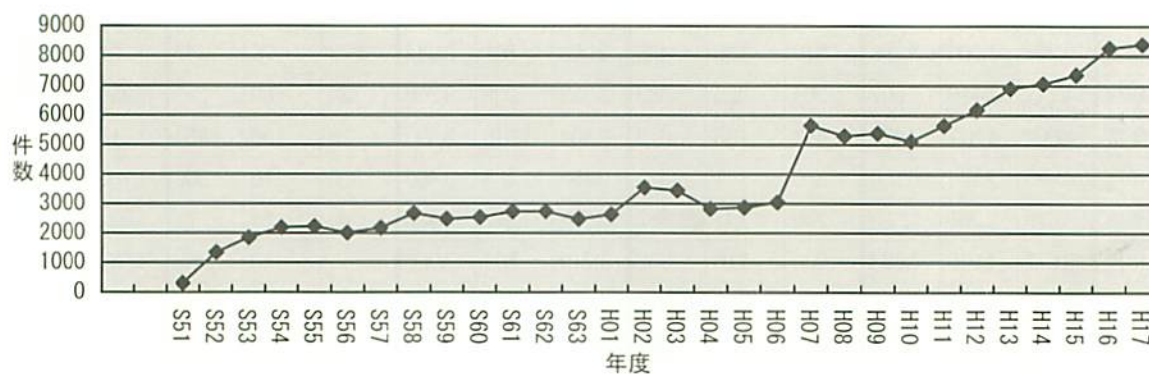
手術件数



麻醉件数

年度	0～999	1,000以上	年度	0～999	1,000以上	年度	0～999	1,000以上
昭和51年度	128	175	昭和61年度	1,123	1,611	平成8年度	3,499	1,800
昭和52年度	660	685	昭和62年度	1,112	1,627	平成9年度	3,626	1,762
昭和53年度	934	917	昭和63年度	898	1,580	平成10年度	3,236	1,885
昭和54年度	1,100	1,097	平成元年度	1,025	1,608	平成11年度	3,381	2,274
昭和55年度	1,042	1,187	平成2年度	1,977	1,574	平成12年度	3,823	2,365
昭和56年度	744	1,264	平成3年度	2,115	1,330	平成13年度	4,321	2,584
昭和57年度	892	1,289	平成4年度	1,208	1,616	平成14年度	4,500	2,563
昭和58年度	1,424	1,251	平成5年度	1,165	1,708	平成15年度	4,689	2,675
昭和59年度	1,028	1,458	平成6年度	1,318	1,731	平成16年度	5,117	3,145
昭和60年度	1,000	1,539	平成7年度	1,194	4,462	平成17年度	5,118	3,263

麻醉件数

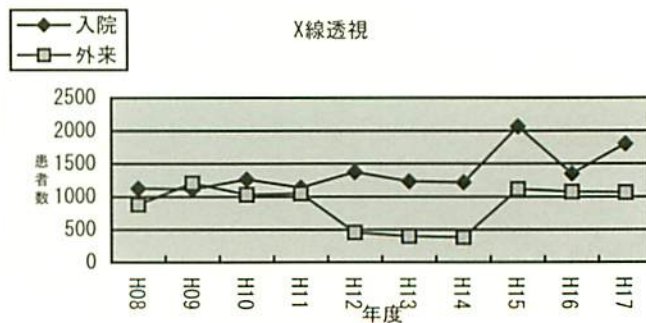
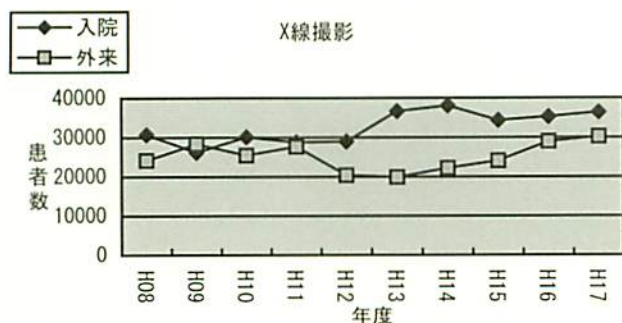


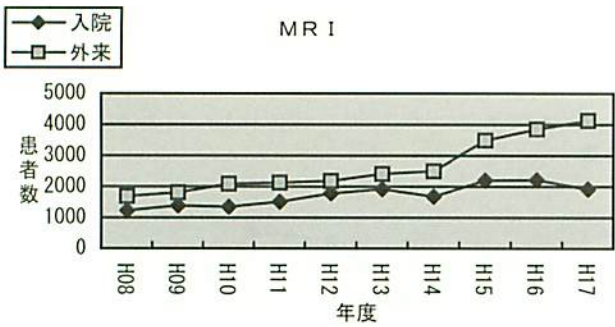
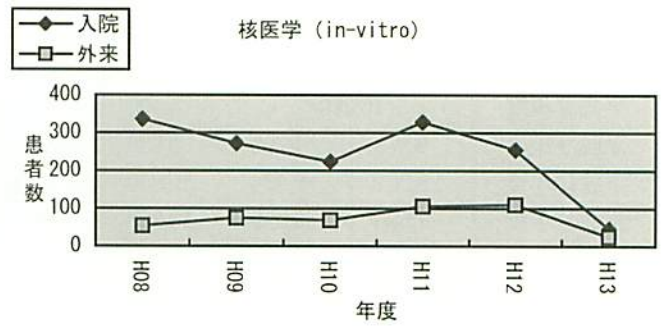
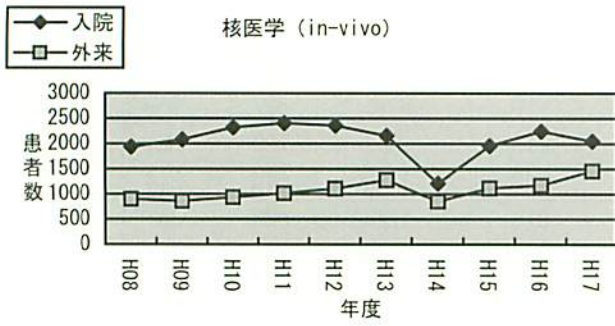
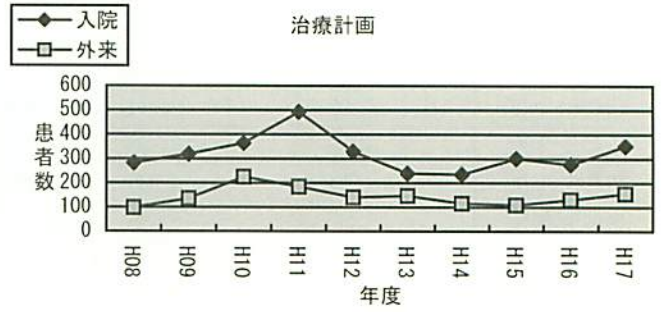
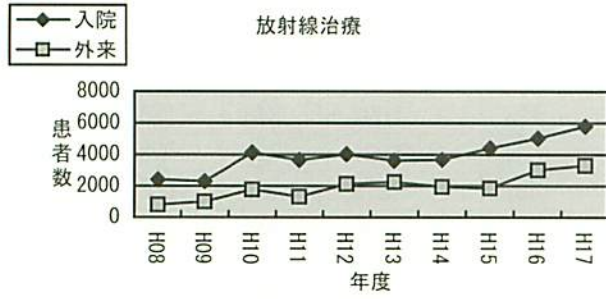
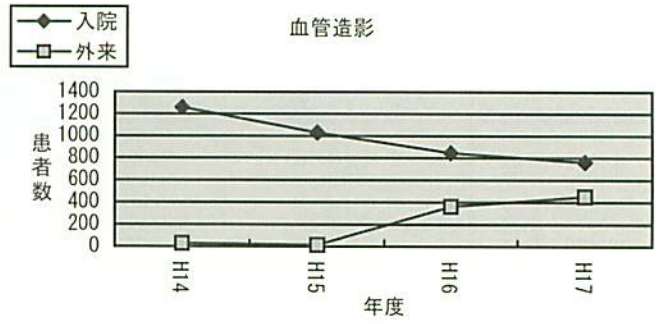
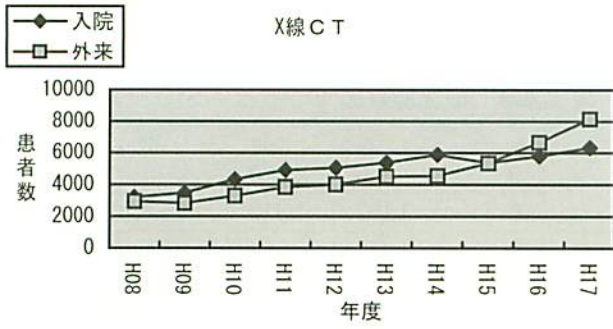
X線撮影等患者数

年度	X線撮影			X線透視			X線CT			血管造影		
	入院	外来	計	入院	外来	計	入院	外来	計	入院	外来	計
平成8年度	30,711	24,130	54,841	1,125	883	2,008	3,209	2,942	6,151			
平成9年度	26,186	28,369	54,555	1,114	1,205	2,319	3,483	2,833	6,316			
平成10年度	30,114	25,457	55,571	1,261	1,031	2,292	4,331	3,295	7,626			
平成11年度	28,751	27,659	56,410	1,137	1,049	2,186	4,907	3,843	8,750			
平成12年度	28,974	20,385	49,359	1,375	456	1,831	5,046	4,011	9,057			
平成13年度	36,641	19,902	56,543	1,234	400	1,634	5,377	4,506	9,883			
平成14年度	38,039	22,168	60,207	1,218	383	1,601	5,879	4,541	10,420	1,260	29	1,289
平成15年度	34,336	24,047	58,383	2,064	1,116	3,180	5,365	5,341	10,706	1,031	15	1,046
平成16年度	35,247	28,955	64,202	1,349	1,075	2,424	5,791	6,664	12,455	846	362	1,208
平成17年度	36,417	30,227	66,644	1,804	1,064	2,868	6,326	8,154	14,480	761	451	1,212

X線撮影等患者数

年度	放射線治療			治療計画			核医学 (in-vivo)			核医学 (in-vitro)			MRI		
	入院	外来	計	入院	外来	計	入院	外来	計	入院	外来	計	入院	外来	計
平成8年度	2,408	811	3,219	283	98	381	1,938	900	2,838	336	54	390	1,230	1,693	2,923
平成9年度	2,298	1,000	3,298	319	136	455	2,083	861	2,944	272	75	347	1,391	1,812	3,203
平成10年度	4,131	1,776	5,907	364	225	589	2,322	938	3,260	224	69	293	1,350	2,089	3,439
平成11年度	3,662	1,317	4,979	493	185	678	2,404	1,016	3,420	328	106	434	1,515	2,128	3,643
平成12年度	4,026	2,134	6,160	330	141	471	2,358	1,108	3,466	255	110	365	1,785	2,185	3,970
平成13年度	3,619	2,261	5,880	240	147	387	2,158	1,277	3,435	46	25	71	1,924	2,413	4,337
平成14年度	3,677	1,956	5,633	236	116	352	1,212	854	2,066				1,684	2,500	4,184
平成15年度	4,402	1,864	6,266	301	109	410	1,957	1,120	3,077				2,201	3,490	5,691
平成16年度	5,026	3,024	8,050	277	131	408	2,243	1,174	3,417				2,217	3,849	6,066
平成17年度	5,791	3,314	9,105	352	156	508	2,051	1,460	3,511				1,923	4,127	6,050

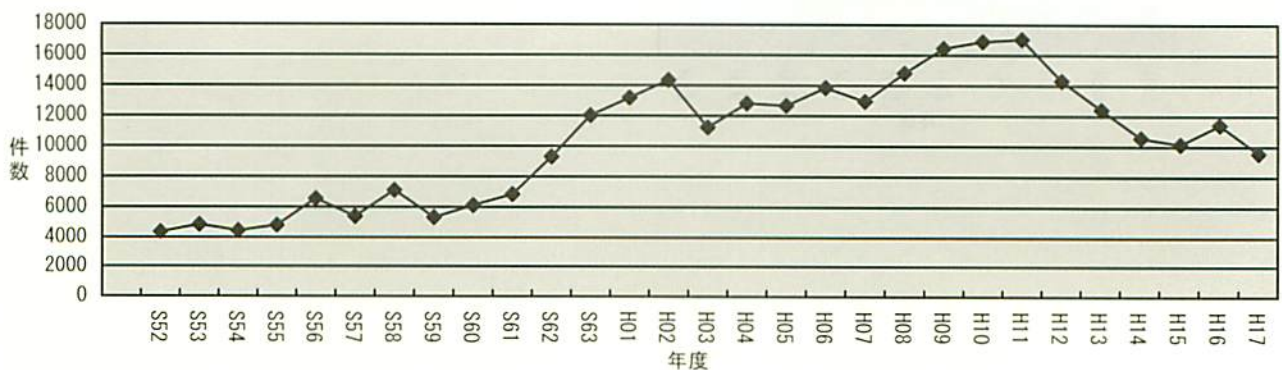




理学療法件数

年 度	患者数		運動療法	日常動作 訓 練	義肢・装具 装着訓練	電気・温熱寒 冷・光線療法	水治療法	その他	計
	入院	外来							
昭和52年度	2,093 件		0 件	0 件	0 件	0 件	0 件	4,375 件	4,375 件
昭和53年度	2,939		0	0	0	1,192	410	3,257	4,859
昭和54年度	2,749		456	1,399	0	1,410	553	641	4,459
昭和55年度	3,547		219	0	0	1,925	335	2,347	4,826
昭和56年度	5,081		2,895	479	8	1,482	802	886	6,552
昭和57年度	3,848		2,910	875	70	609	725	207	5,396
昭和58年度	4,347		3,564	1,200	36	1,164	600	540	7,104
昭和59年度	5,026		3,549	24	0	841	393	534	5,341
昭和60年度	4,784		3,760	26	5	1,403	710	215	6,119
昭和61年度	5,292		2,984	1,404	125	1,694	248	385	6,840
昭和62年度	6,653		3,536	2,593	44	1,927	726	478	9,304
昭和63年度	8,021		4,108	3,381	457	2,273	1,131	667	12,017
平成元年度	8,243		5,488	3,127	252	2,430	1,244	649	13,190
平成2年度	8,795		6,465	3,527	52	2,448	1,233	618	14,343
平成3年度	7,562		4,805	3,310	61	1,764	935	372	11,247
平成4年度	8,747		6,638	2,307	124	2,209	873	672	12,823
平成5年度	9,686		7,767	1,677	85	1,695	766	686	12,676
平成6年度	9,468		7,734	2,647	1	2,375	754	339	13,850
平成7年度	9,111		7,709	2,387	13	2,062	582	207	12,960
平成8年度	10,210		8,495	2,686	0	2,149	827	669	14,826
平成9年度	9,378	1,796	9,636	3,405	119	1,936	729	624	16,449
平成10年度	8,501	2,484	9,859	3,760	143	1,702	614	814	16,892
平成11年度	7,586	3,099	10,388	4,075	318	1,065	888	307	17,041
平成12年度	5,732	3,333	8,834	3,547	547	685	472	227	14,312
平成13年度	3,897	3,378	6,846	2,875	998	972	421	304	12,416
平成14年度	3,523	2,187	5,382	2,375	1,178	820	444	368	10,567
平成15年度	3,150	2,168	4,951	2,044	1,391	969	371	421	10,147
平成16年度	4,277	2,218	5,999	2,585	1,081	1,002	247	506	11,420
平成17年度	4,129	1,523	5,221	2,481	785	498	214	364	9,563

理学療法件数

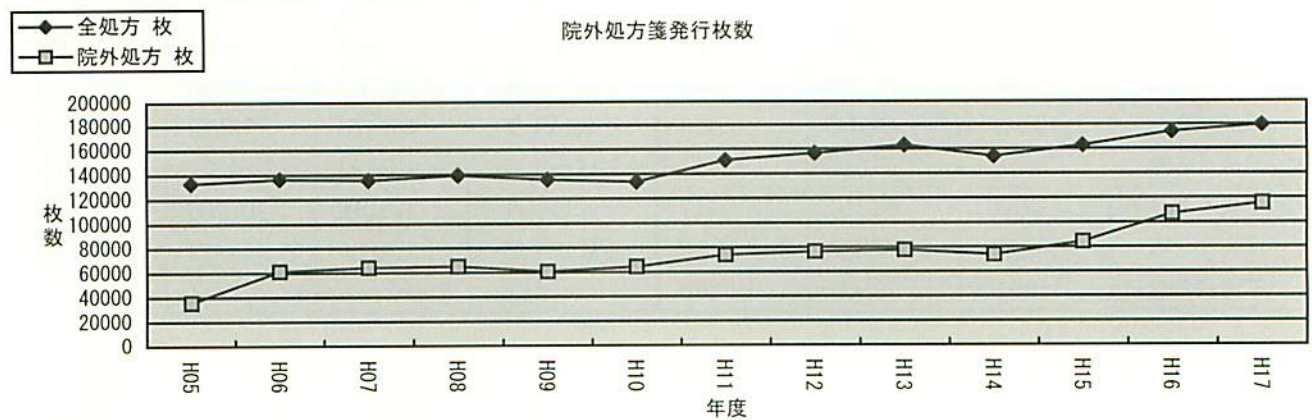
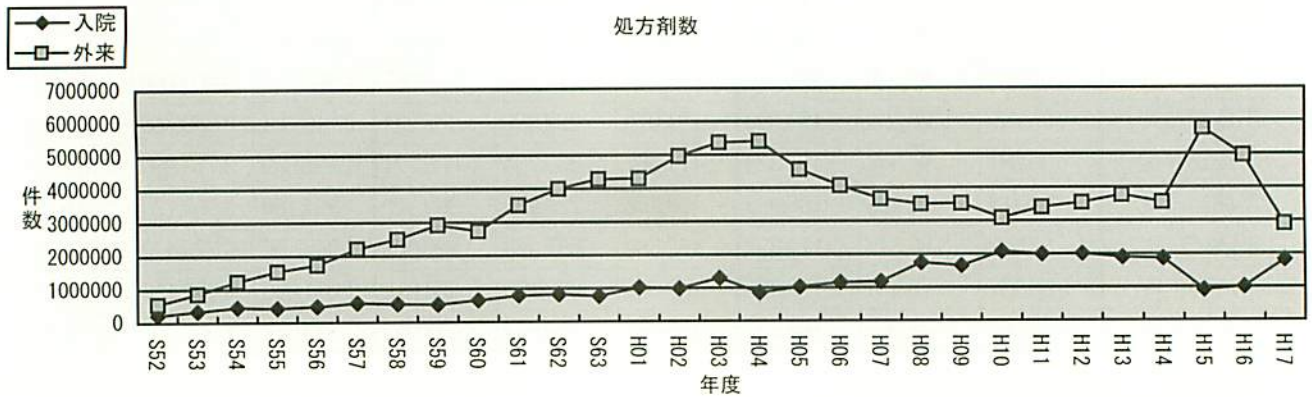
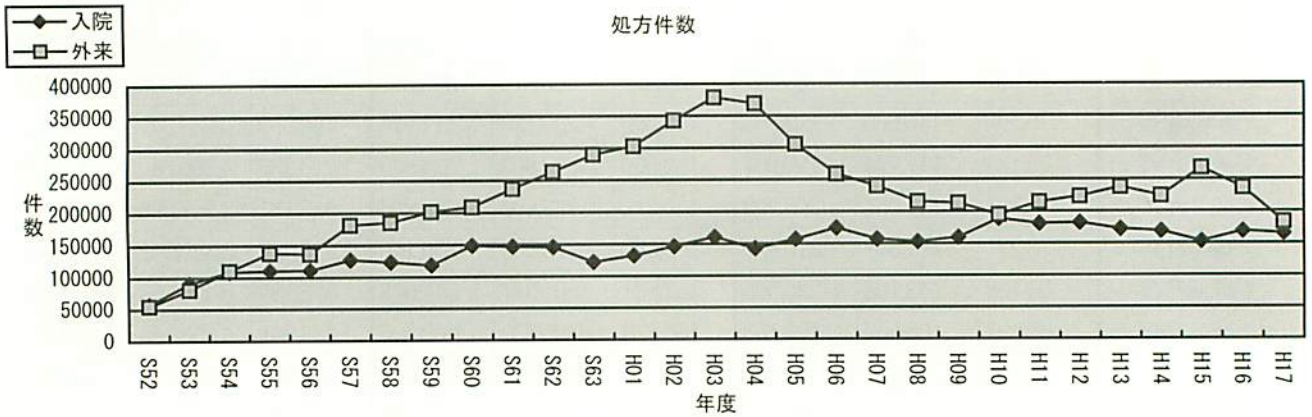
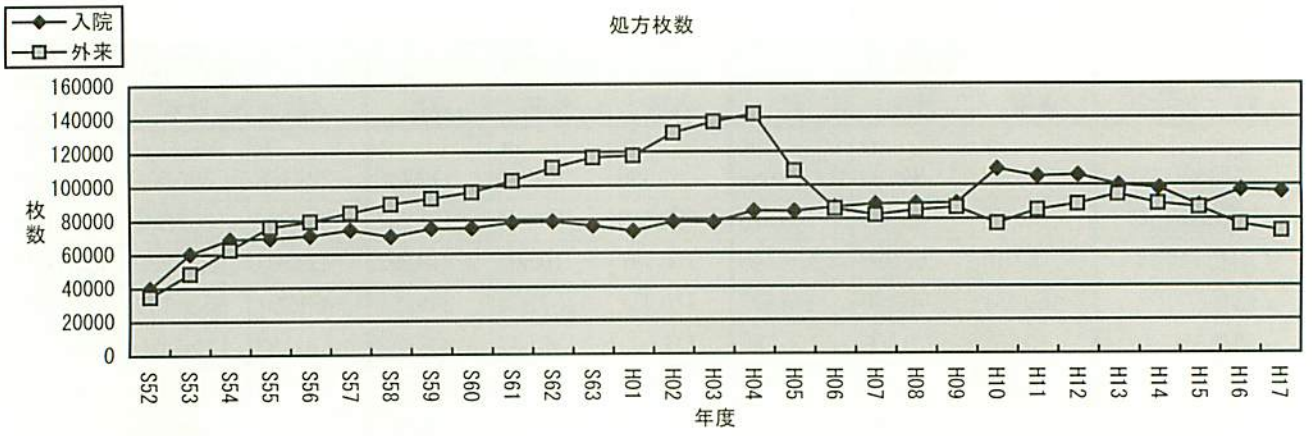


調剤薬処方枚数・件数・剤数

年 度	処方枚数			処方件数			処方剤数		
	入院	外来	計	入院	外来	計	入院	外来	計
昭和52年度	39,896	34,789	74,685	57,530	55,210	112,740	223,138	550,501	773,639
昭和53年度	60,300	48,573	108,873	90,813	80,944	171,757	339,224	863,367	1,202,591
昭和54年度	68,916	62,830	131,746	108,787	110,505	219,292	452,807	1,236,830	1,689,637
昭和55年度	69,451	76,146	145,597	110,427	137,824	248,251	431,291	1,538,149	1,969,440
昭和56年度	70,853	79,406	150,259	111,005	136,647	247,652	476,183	1,728,430	2,204,613
昭和57年度	74,273	84,484	158,757	127,022	181,489	308,511	580,889	2,219,285	2,800,174
昭和58年度	70,257	89,494	159,751	123,175	185,034	308,209	551,117	2,502,807	3,053,924
昭和59年度	74,974	92,851	167,825	118,129	201,830	319,959	532,113	2,920,480	3,452,593
昭和60年度	75,193	96,359	171,552	148,592	208,702	357,294	658,497	2,737,538	3,396,035
昭和61年度	78,417	103,082	181,499	146,922	237,016	383,938	791,377	3,510,540	4,301,917
昭和62年度	78,967	110,730	189,697	145,923	263,316	409,239	822,094	3,998,006	4,820,100
昭和63年度	76,199	116,665	192,864	122,200	289,726	411,926	766,059	4,284,347	5,050,406
平成元年度	73,133	117,774	190,907	132,060	302,893	434,953	1,023,336	4,300,042	5,323,378
平成2年度	78,621	131,081	209,702	146,212	342,992	489,204	983,181	4,967,395	5,950,576
平成3年度	78,271	137,588	215,859	160,558	378,588	539,146	1,296,027	5,369,042	6,665,069
平成4年度	84,798	142,198	226,996	142,631	369,047	511,678	851,135	5,400,553	6,251,688
平成5年度	84,591	108,567	193,158	156,875	305,530	462,405	1,024,051	4,553,344	5,577,395
平成6年度	86,888	86,089	172,977	174,376	258,870	433,246	1,153,829	4,069,556	5,223,385
平成7年度	88,704	82,284	170,988	157,050	239,743	396,793	1,179,036	3,672,376	4,851,412
平成8年度	89,020	85,143	174,163	152,673	215,264	367,937	1,744,703	3,510,839	5,255,542
平成9年度	89,215	86,762	175,977	159,230	212,806	372,036	1,653,221	3,525,490	5,178,711
平成10年度	109,479	77,135	186,614	188,304	194,381	382,685	2,080,101	3,085,400	5,165,501
平成11年度	105,020	85,099	190,119	180,634	214,449	395,083	1,995,380	3,403,960	5,399,340
平成12年度	105,799	88,594	194,393	181,974	223,257	405,231	2,010,181	3,543,760	5,553,941
平成13年度	99,981	94,347	194,328	171,967	237,754	409,721	1,899,639	3,773,880	5,673,519
平成14年度	98,114	88,878	186,992	168,756	223,973	392,729	1,864,166	3,555,120	5,419,286
平成15年度	87,692	86,545	174,237	152,584	267,424	420,008	918,135	5,779,475	6,697,610
平成16年度	96,931	76,424	173,355	168,660	236,150	404,810	1,011,960	4,959,150	5,971,110
平成17年度	95,982	72,565	168,547	165,089	182,864	347,953	1,823,658	2,902,600	4,726,258

院外処方箋発行枚数

年 度	全処方	院外処方	発行率	年 度	全処方	院外処方	発行率
平成5年度	132,925	35,703	26.9	平成12年度	156,568	76,361	48.8
平成6年度	136,459	61,199	44.8	平成13年度	163,005	77,686	47.7
平成7年度	135,437	64,150	47.4	平成14年度	153,776	73,823	48.0
平成8年度	139,281	65,036	46.7	平成15年度	162,743	84,277	51.8
平成9年度	135,581	60,616	44.7	平成16年度	174,010	107,106	61.6
平成10年度	133,542	64,387	48.2	平成17年度	179,606	115,472	64.3
平成11年度	150,915	73,960	49.0				



一般製剤・無菌製剤件数

年度	一般製剤					無菌製剤				
	散剤	液剤	軟膏剤	坐剤	計	瓶類	アンプル	点眼・鼻・耳	その他	計
昭和51年度	3	131	32	0	166	51	0	110	0	161
昭和52年度	22	383	88	0	493	577	0	716	0	1,293
昭和53年度	36	720	83	0	839	793	617	690	0	2,100
昭和54年度	60	770	128	0	958	1,513	342	1,122	126	3,103
昭和55年度	86	900	206	0	1,192	1,577	444	1,526	62	3,609
昭和56年度	92	869	152	8	1,121	1,392	186	1,741	0	3,319
昭和57年度	98	939	180	6	1,223	1,261	548	1,133	299	3,241
昭和58年度	85	930	133	13	1,161	1,246	534	1,231	201	3,212
昭和59年度	85	935	191	6	1,217	1,527	340	1,698	0	3,565
昭和60年度	87	842	193	5	1,127	2,652	578	2,348	0	5,578
昭和61年度	55	737	176	1	969	3,342	701	1,573	0	5,616
昭和62年度	56	702	224	3	985	3,231	342	1,015	0	4,588
昭和63年度	79	630	203	11	923	3,279	1,277	1,162	0	5,718
平成元年度	92	603	190	11	896	3,274	1,921	1,225	0	6,420
平成2年度	93	608	213	14	928	3,269	3,437	1,379	7	8,092
平成3年度	83	490	311	14	898	3,637	3,188	1,275	35	8,135
平成4年度	78	600	194	2	874	13,445	2,069	1,236	364	17,114
平成5年度	59	510	193	1	763	14,360	2,109	1,048	570	18,087
平成6年度	58	549	253	2	862	13,868	1,196	1,534	819	17,417
平成7年度	55	507	288	4	854	14,038	1,242	1,503	1,085	17,868
平成8年度	96	552	281	28	957	16,190	1,127	1,513	1,064	19,894
平成9年度	68	363	227	27	685	5,921	1,115	1,347	13,863	22,246
平成10年度	64	399	201	26	690	2,048	1,378	525	15,530	19,481
平成11年度	55	495	199	22	771	1,750	990	314	17,622	20,676
平成12年度	41	398	269	19	727	1,852	638	278	19,712	22,480
平成13年度	44	393	221	21	679	3,861	552	478	18,244	23,135
平成14年度	55	515	274	20	864	4,313	593	453	41,746	47,105
平成15年度	42	445	202	26	715	4,370	429	426	46,881	52,106

製剤件数・注射薬調剤件数

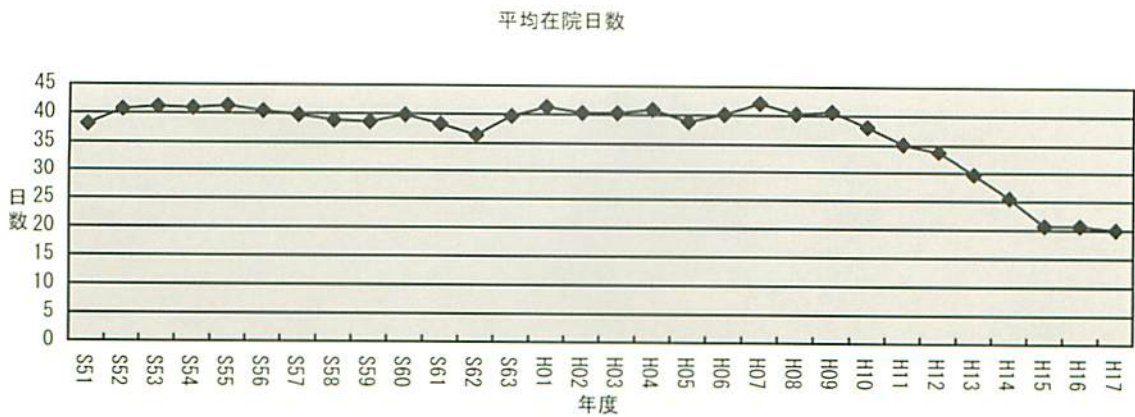
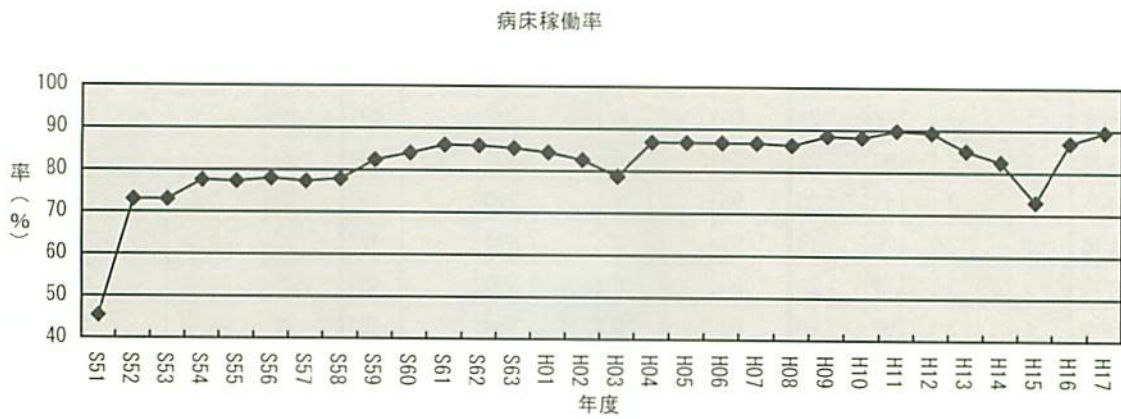
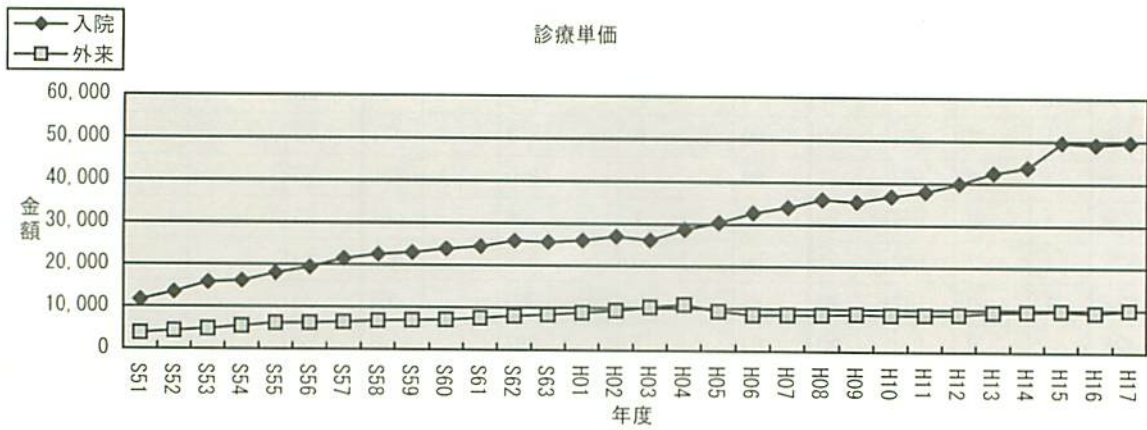
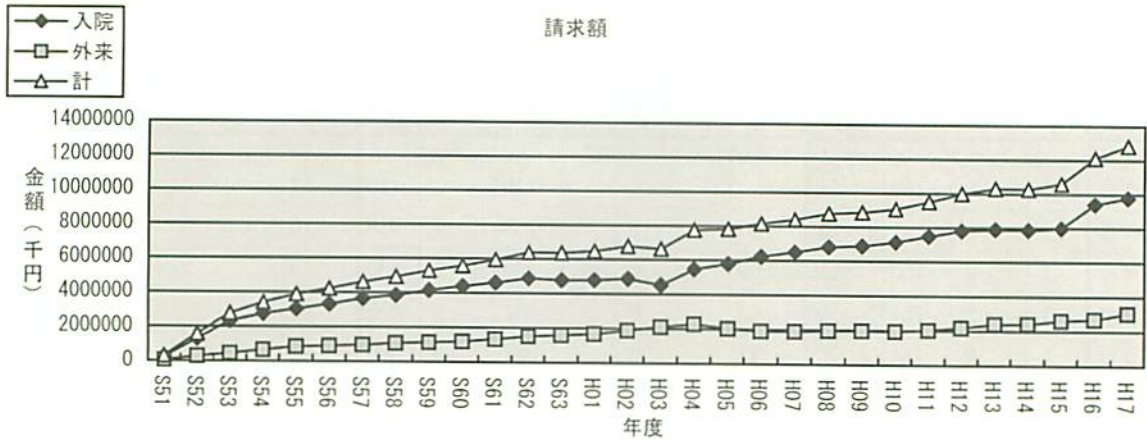
年度	製剤							注射薬		
	内用散剤	外用散剤	内用液剤	外用液剤	軟膏剤	坐剤	点眼剤	注射・無菌製剤	T P N等	抗悪性腫瘍薬
平成16年度	36	1	7	863	220	14	26	150	36,688	3,713
平成17年度	46	0	27	403	258	18	19	318	36,151	3,380

遠隔医療センター利用実績

年 度	一般診療支援	X線画像診断	病理画像診断	計
	件	件	件	件
平成13年度	191	268	20	479
平成14年度	183	241	24	448
平成15年度	211	443	60	714
平成16年度	231	357	37	625
平成17年度	275	542	59	876

請求額・診療単価・病床稼働率・平均在院日数

年 度	請 求 額			診 療 単 価		病床稼働率	平 均 在院日数
	入院	外来	計	入院	外来		
	千円	千円	千円	円	円	%	日
昭和51年度	246,082	51,297	297,379	11,591	3,745	45.4	38.1
昭和52年度	1,291,582	282,557	1,574,139	13,464	4,288	73.0	40.7
昭和53年度	2,329,359	449,389	2,778,748	15,757	4,731	73.0	41.2
昭和54年度	2,750,969	651,355	3,402,324	16,128	5,436	77.6	40.9
昭和55年度	3,039,104	850,127	3,889,231	17,995	6,147	77.3	41.3
昭和56年度	3,320,365	900,765	4,221,130	19,419	6,223	78.0	40.4
昭和57年度	3,651,800	966,818	4,618,618	21,451	6,425	77.3	39.8
昭和58年度	3,849,899	1,073,335	4,923,234	22,512	6,791	77.9	38.9
昭和59年度	4,153,277	1,134,083	5,287,360	22,977	6,951	82.5	38.6
昭和60年度	4,390,085	1,189,184	5,579,269	23,872	7,064	84.1	39.8
昭和61年度	4,609,145	1,334,767	5,943,912	24,477	7,511	86.0	38.3
昭和62年度	4,870,978	1,515,388	6,386,366	25,856	8,034	85.9	36.4
昭和63年度	4,775,628	1,589,480	6,365,108	25,590	8,367	85.3	39.7
平成元年度	4,797,624	1,675,358	6,472,982	26,000	8,859	84.3	41.3
平成2年度	4,888,099	1,886,575	6,774,674	27,000	9,410	82.6	40.3
平成3年度	4,532,266	2,103,795	6,636,061	26,171	10,247	78.7	40.3
平成4年度	5,466,318	2,286,647	7,752,965	28,682	10,868	86.9	40.9
平成5年度	5,791,766	2,035,074	7,826,840	30,393	9,346	86.8	38.9
平成6年度	6,237,495	1,909,305	8,146,800	32,712	8,519	86.8	40.1
平成7年度	6,508,681	1,904,819	8,413,500	34,071	8,600	86.8	42.1
平成8年度	6,811,026	1,965,922	8,776,948	35,968	8,626	86.3	40.3
平成9年度	6,891,804	1,967,932	8,859,736	35,485	8,841	88.5	40.7
平成10年度	7,123,509	1,943,883	9,067,392	36,787	8,652	88.2	38.1
平成11年度	7,475,294	2,031,262	9,506,556	37,898	8,680	89.8	35.1
平成12年度	7,812,457	2,176,153	9,988,610	39,865	8,775	89.3	33.8
平成13年度	7,904,330	2,401,522	10,305,852	42,409	9,401	85.1	29.7
平成14年度	7,875,146	2,408,063	10,283,209	43,733	9,556	82.5	25.5
平成15年度	7,987,456	2,617,546	10,605,002	49,650	9,763	73.0	20.7
平成16年度	9,410,702	2,702,392	12,113,094	49,183	9,352	87.0	20.7
平成17年度	9,783,046	3,047,023	12,830,069	49,678	10,052	89.6	20.0



職員数

年 度	学 長	副学長	医 学 部		病 院					実 験 施設等	入 学 センター	保健管理 センター	事務局	計
			講 座	学 科 目	教 員	事 務 職 員	技 術 職 員 等	そ の 他	小 計					
昭和51年度	人 1	人 2	人 132	人 23	人	人	人 119	人	人 119	人 13	人	人	人 123	人 413
昭和52年度	1	2	141	21	38	5	268	7	318	16			187	686
昭和53年度	1	2	150	22	59	6	358	7	430	19			207	831
昭和54年度	1	2	154	22	63	6	387	2	458	20			212	869
昭和55年度	1	2	154	22	71	6	387	2	466	22			213	880
昭和56年度	1	2	159	22	87	6	386	2	481	23			211	899
昭和57年度	1	2	158	22	86	6	388	2	482	25			204	894
昭和58年度	1	2	160	22	87	6	379	2	474	24			201	884
昭和59年度	1	2	161	21	89	7	376	1	473	25		1	200	884
昭和60年度	1	2	162	21	92	6	373	1	472	25		2	195	880
昭和61年度	1	2	163	21	90	6	371	1	468	25		2	192	874
昭和62年度	1	2	165	22	90	6	374	1	471	25		2	187	875
昭和63年度	1	2	163	21	88	6	370	1	465	25		2	184	863
平成元年度	1	2	163	22	88	7	368		463	25		2	184	862
平成2年度	1	2	162	21	90	6	372		468	24		2	181	861
平成3年度	1	2	167	22	88	7	369		464	24		2	181	863
平成4年度	1	2	159	20	84	7	387		478	24		2	178	864
平成5年度	1	2	160	21	92	7	391		490	24		2	176	876
平成6年度	1	2	160	19	92	7	396		495	23		2	172	874
平成7年度	1	2	162	18	93	7	398		498	22		2	172	877
平成8年度	1	2	161	21	91	7	398		496	23		2	168	874
平成9年度	1	2	165	21	97	7	395		499	23		2	166	879
平成10年度	1	2	175	21	97	7	396		500	23		2	162	886
平成11年度	1	2	177	21	95	6	393		494	23		2	162	882
平成12年度	1	2	180	23	94	6	394		494	23		2	162	887
平成13年度	1	2	183	20	95	7	390		492	23		2	159	882
平成14年度	1	2	176	19	91	7	394		492	22		2	154	868
平成15年度	1	2	173	20	88	6	390		484	20	1	2	163	866
平成16年度	1	2	169	19	94	6	384		484	21	2	2	158	858
平成17年度	1	2	169	21	97	6	386		489	20	2	2	158	864
平成18年度	1	2(1)	166	19	97	6	437		540	20	1	2	156	907(1)

※（ ）内は、教授と兼務で外数。

※技術職員等とは、一般技術、医療技術、看護職員の計。